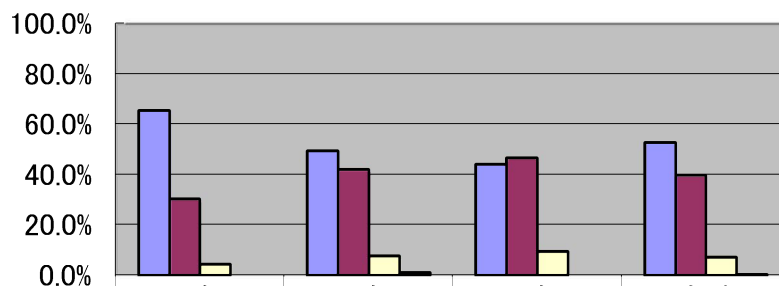


平成23年度歯・口の健康についてのアンケート集計結果

中学校

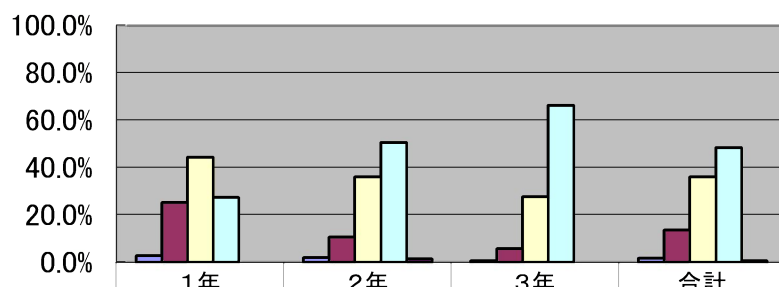
	1年	2年	3年	合計
A 中学校	8名	11名	5名	24名
B 中学校	99名	110名	105名	314名
C 中学校	75名	88名	79名	242名
合計	182名	209名	189名	580名

1.朝は何時に起きますか



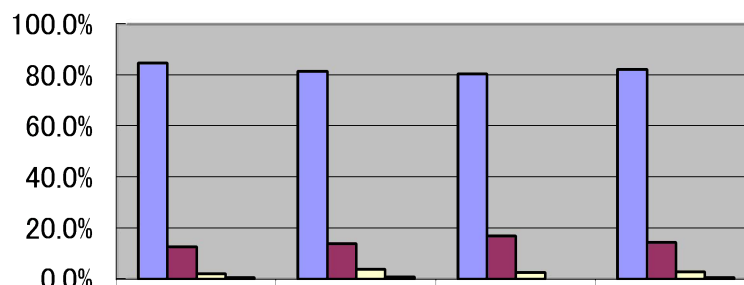
	1年	2年	3年	合計
■ア. 7:00前	65.4%	49.3%	43.9%	52.6%
■イ. 7:00～7:30	30.2%	42.1%	46.6%	39.8%
□ウ. 7:30過ぎ	4.4%	7.7%	9.5%	7.2%
□無回答	0.0%	1.0%	0.0%	0.3%

2.夜は何時に寝ますか



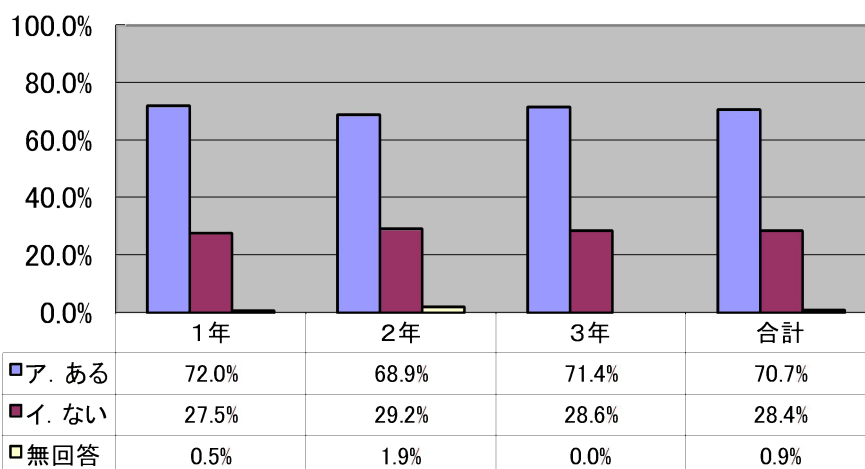
	1年	2年	3年	合計
■ア. 9:00前	2.7%	1.9%	0.5%	1.7%
■イ. 9:00～10:00	25.3%	10.5%	5.8%	13.6%
□ウ. 10:00～11:00	44.5%	35.9%	27.5%	35.9%
□エ. 11:00過ぎ	27.5%	50.7%	66.1%	48.4%
■無回答	0.0%	1.4%	0.0%	0.5%

3.朝食は食べますか

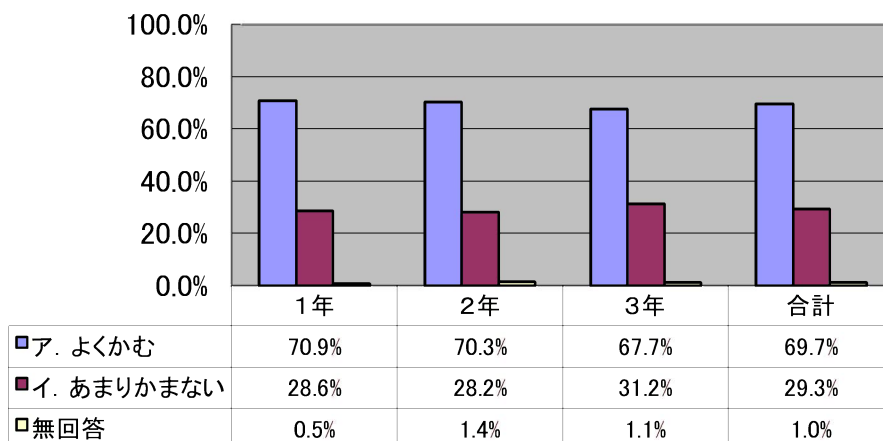


	1年	2年	3年	合計
■ア. 毎日食べる	84.6%	81.3%	80.4%	82.1%
■イ. 食べない時もある	12.6%	13.9%	16.9%	14.5%
□ウ. 食べない	2.2%	3.8%	2.6%	2.9%
□無回答	0.5%	1.0%	0.0%	0.5%

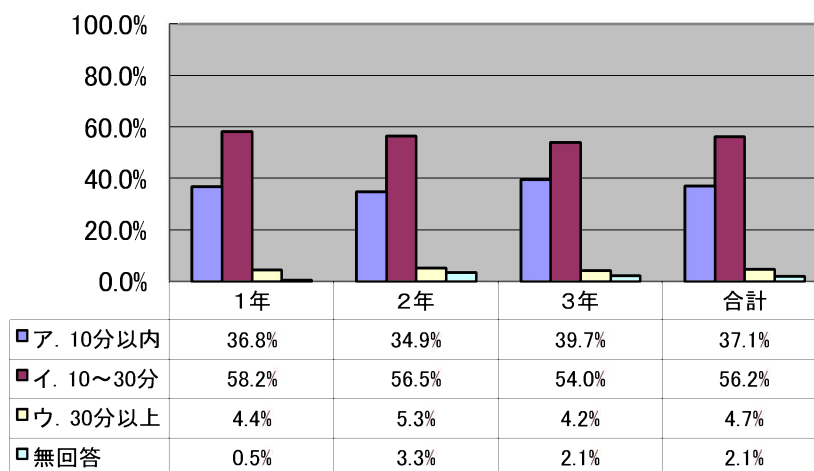
4.好き嫌いはありますか



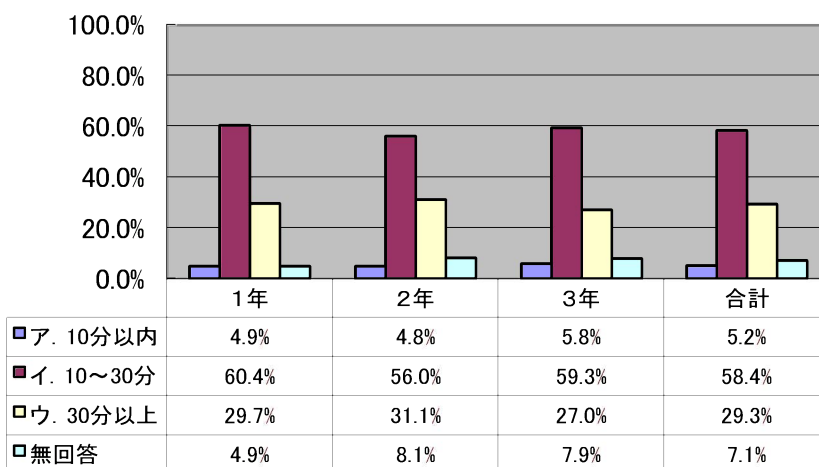
5.食べ物をよくかんで食べていますか



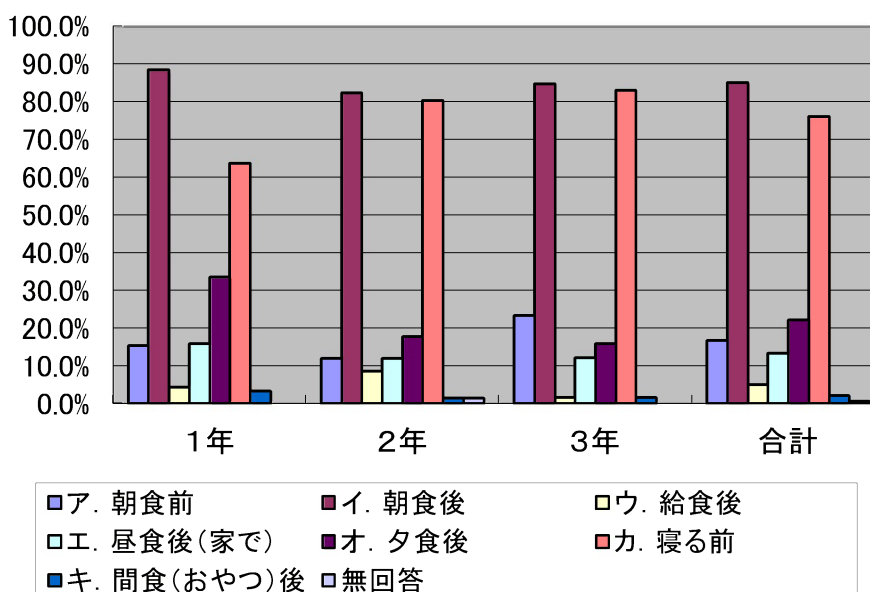
6.朝食にかける時間はどれくらいですか



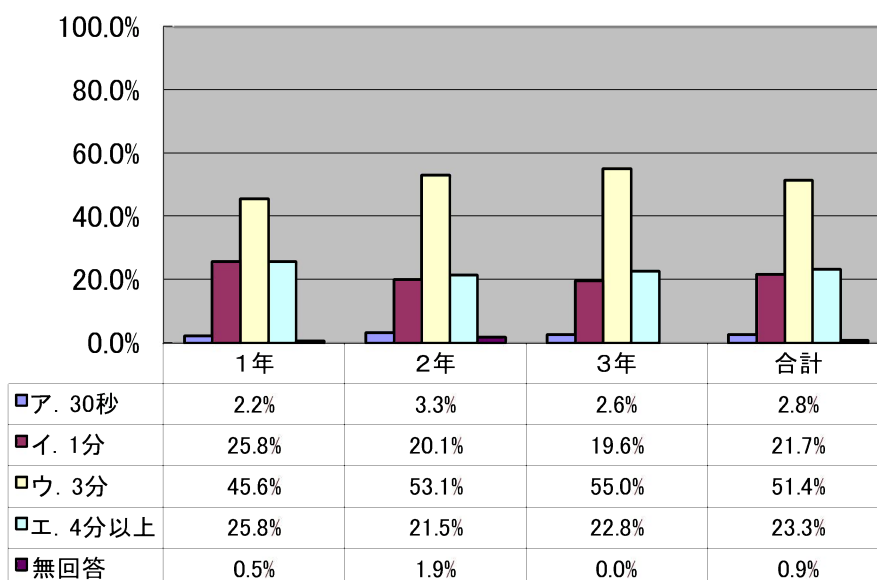
6.夕食にかける時間はどれくらいですか



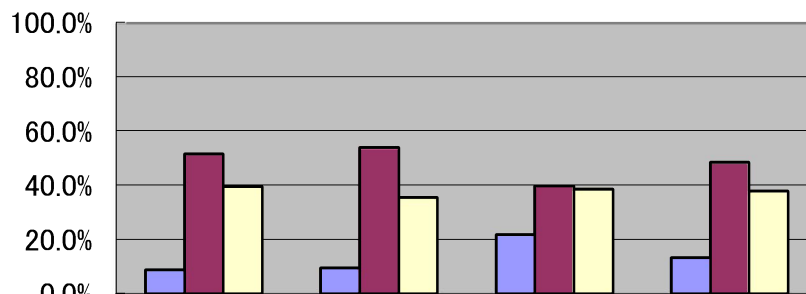
7.いつ歯を磨きますか(複数回答)



8.歯を磨いている時間はどれくらいですか

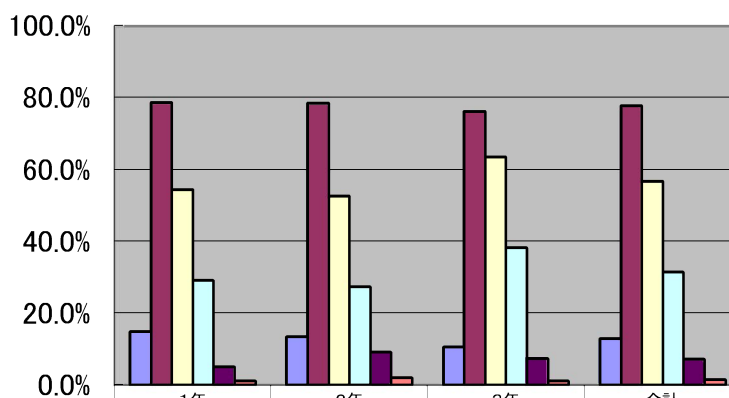


9.おとなの歯にむし歯はありますか



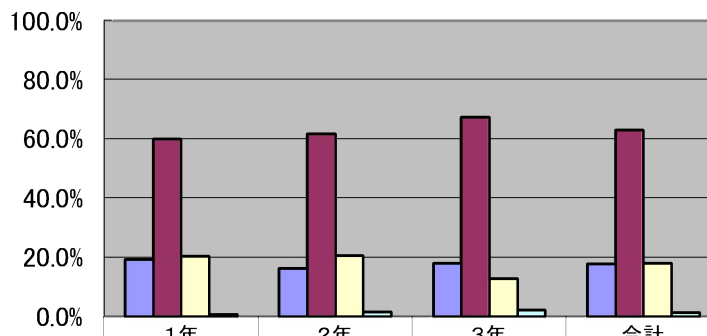
	1年	2年	3年	合計
ア. ある	8.8%	9.6%	21.7%	13.3%
イ. ない	51.6%	54.1%	39.7%	48.6%
ウ. わからない	39.6%	35.4%	38.6%	37.8%

10.あなたはなぜ歯を磨きますか(複数回答)



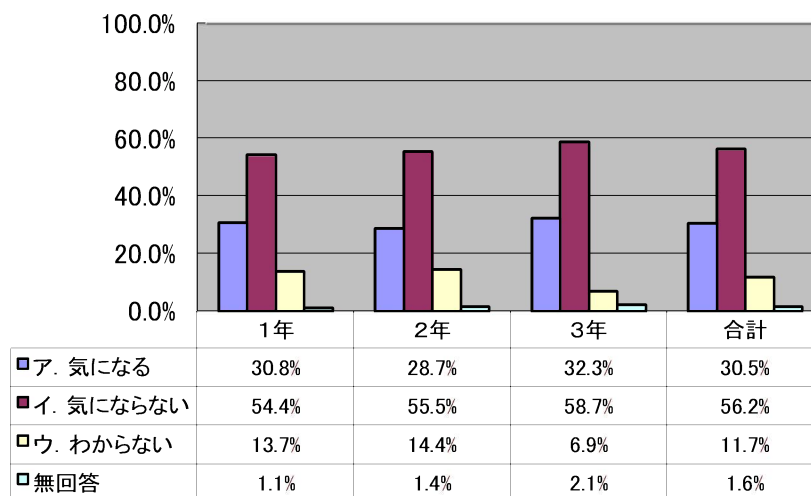
	1年	2年	3年	合計
ア. 家の人や先生に言われるから	14.8%	13.4%	10.6%	12.9%
イ. むし歯になると困るから	78.6%	78.5%	76.2%	77.8%
ウ. 口の中が気持ち悪いから	54.4%	52.6%	63.5%	56.7%
エ. 歯がよごれていると格好悪いから	29.1%	27.3%	38.1%	31.4%
オ. その他	4.9%	9.1%	7.4%	7.2%
無回答	1.1%	1.9%	1.1%	1.4%

11.あなたは自分の歯ぐきが気になることがありますか

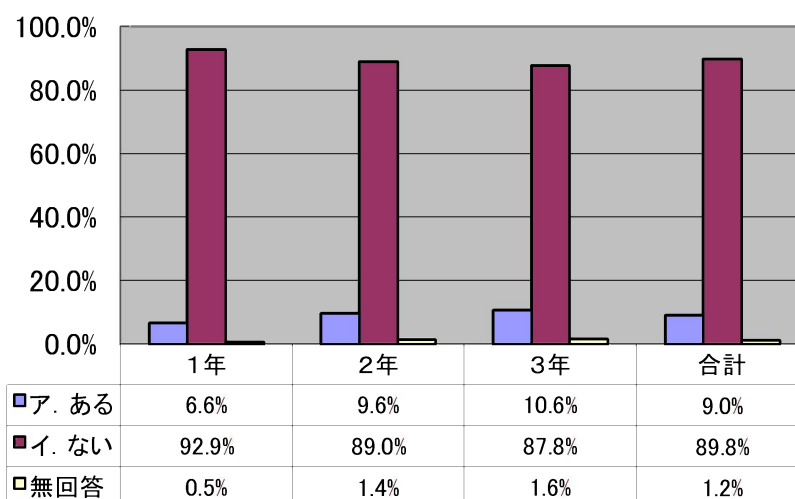


	1年	2年	3年	合計
ア. 気になる	19.2%	16.3%	18.0%	17.8%
イ. 気にならない	59.9%	61.7%	67.2%	62.9%
ウ. わからない	20.3%	20.6%	12.7%	17.9%
無回答	0.5%	1.4%	2.1%	1.4%

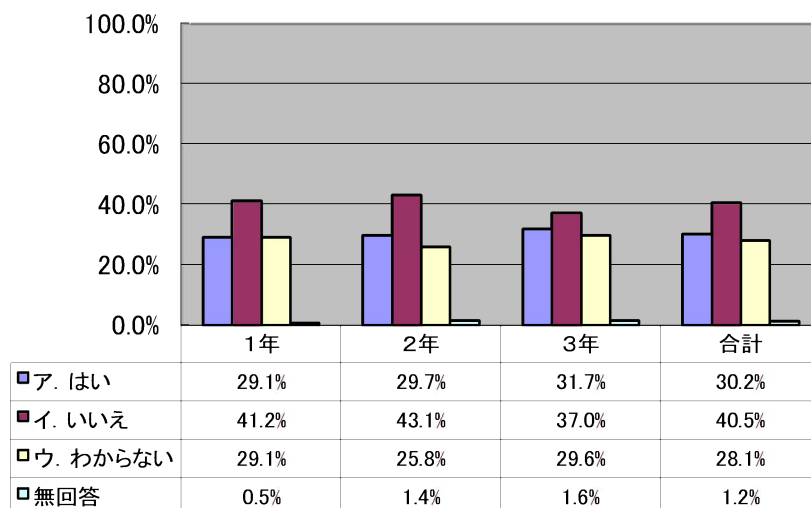
12.あなたは自分の歯ならびが気になりますか



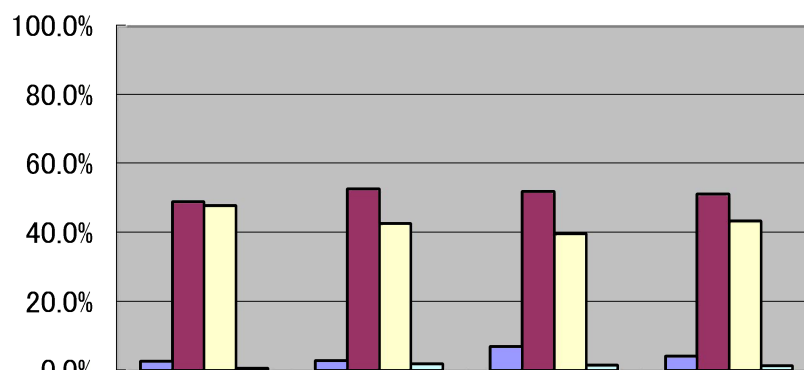
13.あなたはあご(顎関節)で気になることはありますか



14.歯みがきをするとむし菌にならないと思いますか

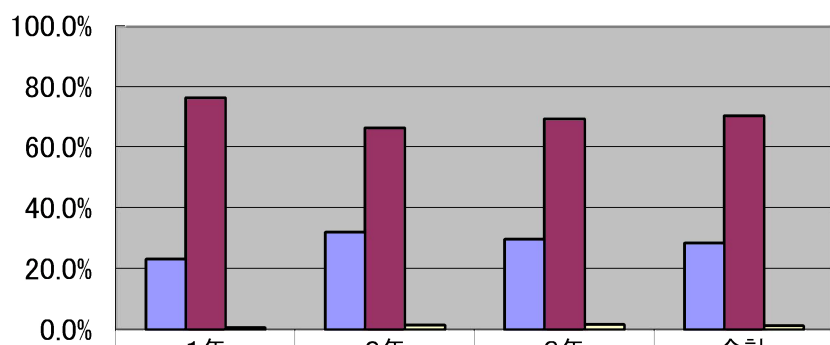


15.夕食後寝る前におやつを食べますか



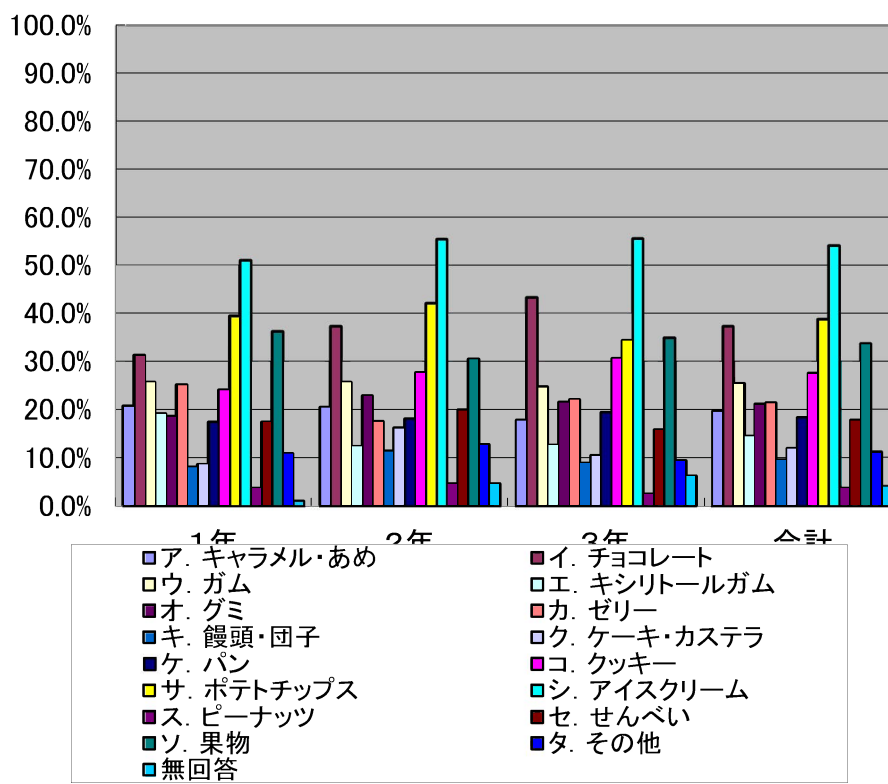
学年	1年	2年	3年	合計
ア. 毎日食べる	2.7%	2.9%	6.9%	4.1%
イ. 時々食べる	48.9%	52.6%	51.9%	51.2%
ウ. 食べない	47.8%	42.6%	39.7%	43.3%
無回答	0.5%	1.9%	1.6%	1.4%

16.間食(おやつ)は毎日食べますか

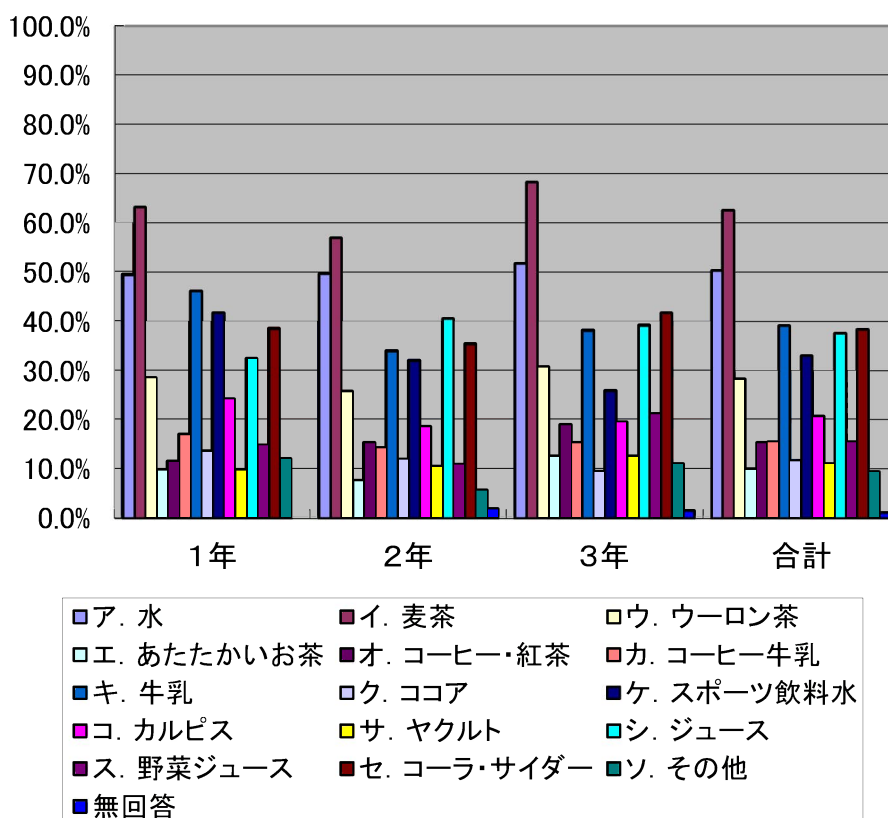


学年	1年	2年	3年	合計
ア. 食べる	23.1%	32.1%	29.6%	28.4%
イ. 食べない	76.4%	66.5%	69.3%	70.5%
無回答	0.5%	1.4%	1.6%	1.2%

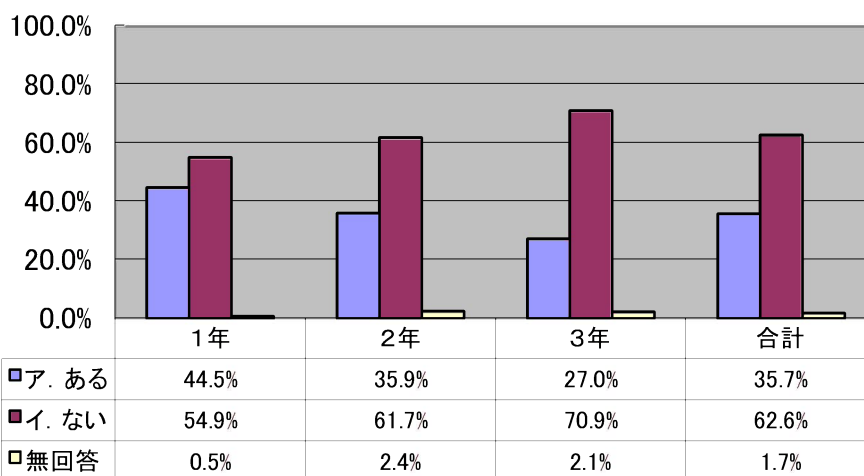
17. いつも食べているおやつは何ですか
(複数回答)



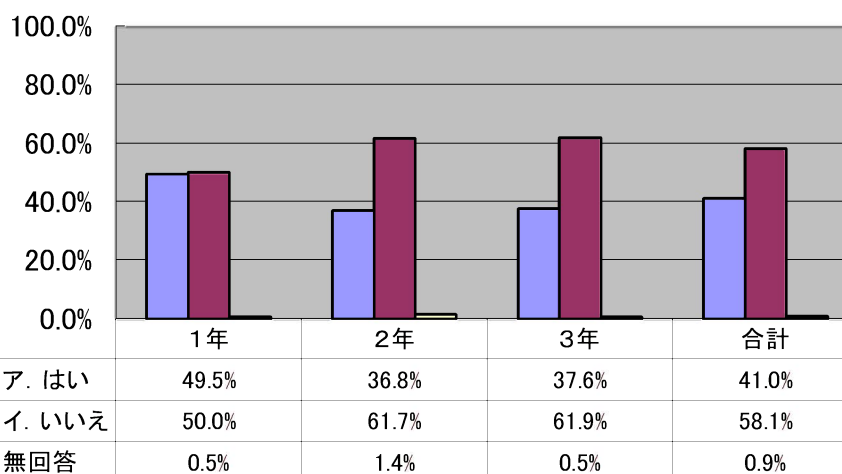
18.家でよく飲む飲み物は何ですか(複数回答)



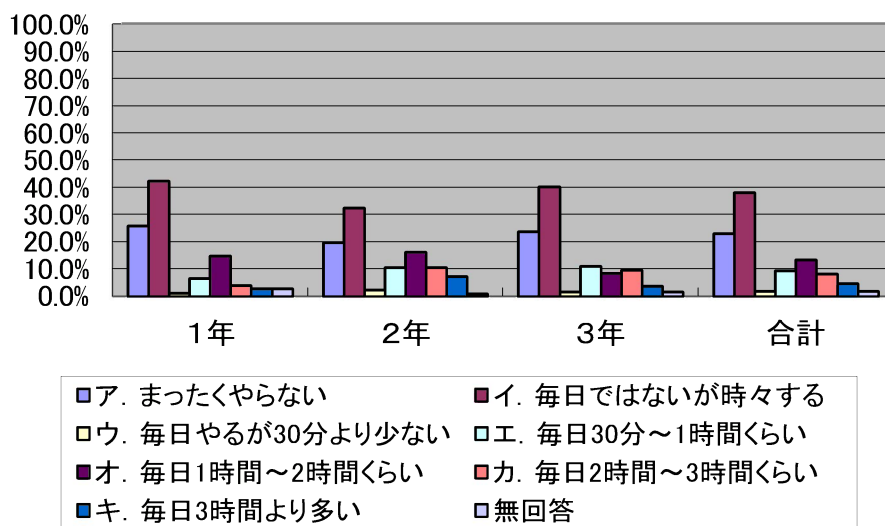
19.歯や顎をぶついたり、けがをしたことはありますか



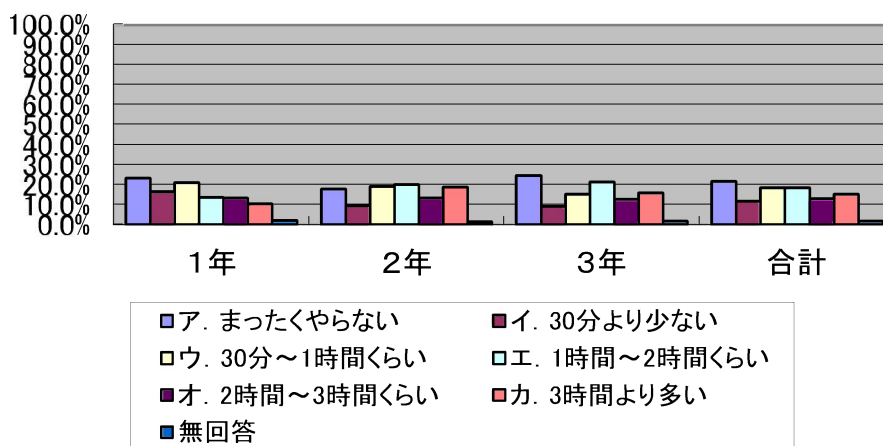
20.むし歯があるかない1年に1回以上歯医者さんで診てもらっていますか(学校健診以外)



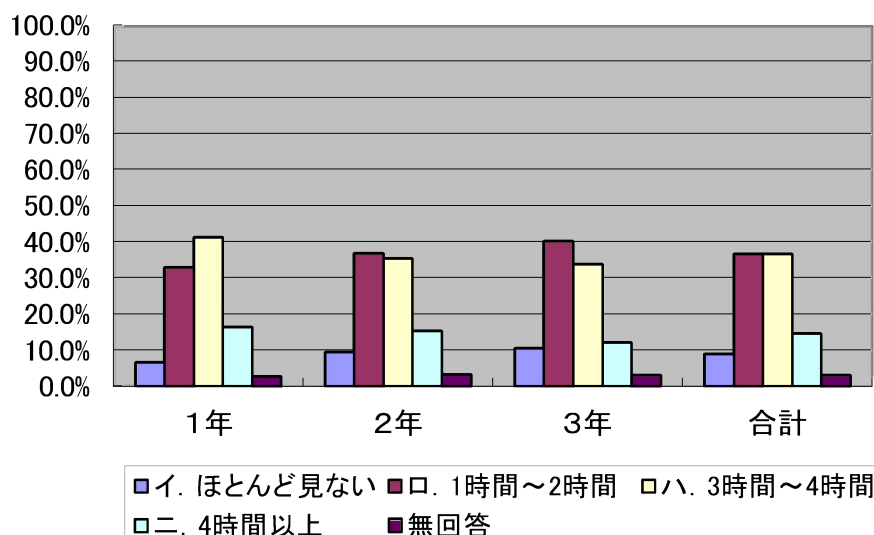
21.あなたは学校から家に帰った後、コンピューターゲームをどれくらいの時間していますか



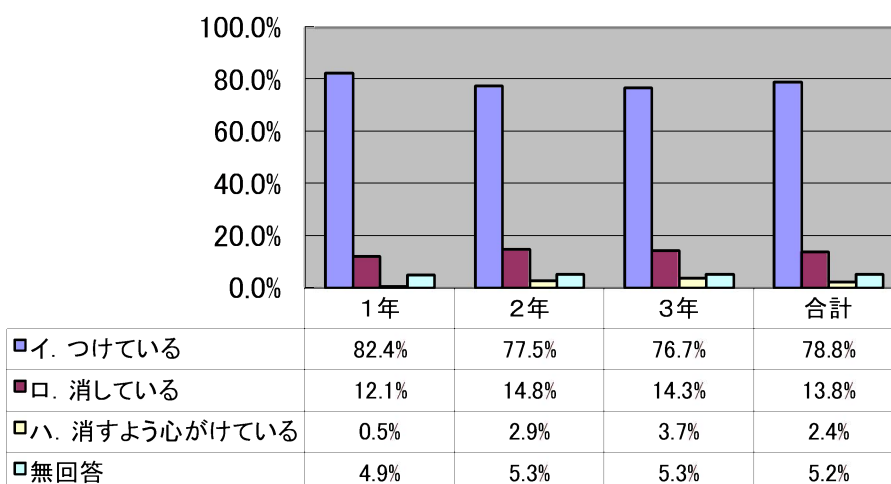
22.あなたは学校が休みの日、1日にコンピューターゲームをどのくらいの時間していますか



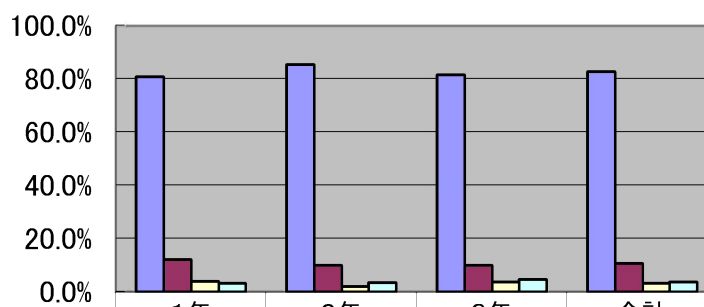
23.1日にテレビを見る時間はどのくらいですか (テレビゲームの時間は除く)



24.食事中にテレビをつけていますか(朝食時)



24.食事中にテレビをつけていますか(夕食時)



	1年	2年	3年	合計
■イ. つけている	80.8%	85.2%	81.5%	82.6%
■ロ. 消している	12.1%	10.0%	10.1%	10.7%
□ハ. 消すよう心がけている	3.8%	1.9%	3.7%	3.1%
□無回答	3.3%	3.3%	4.8%	3.8%