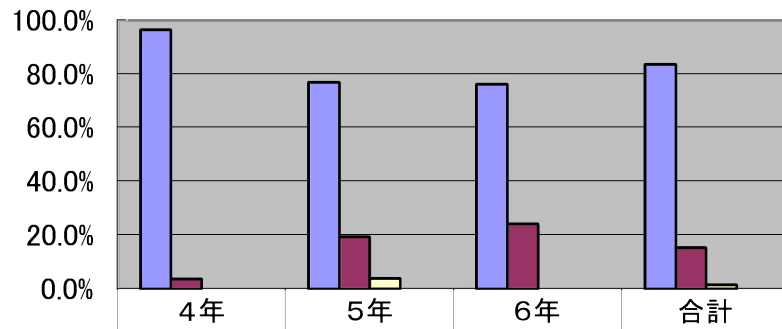


平成23年度歯・口の健康についてのアンケート集計結果

小学校(高学年)

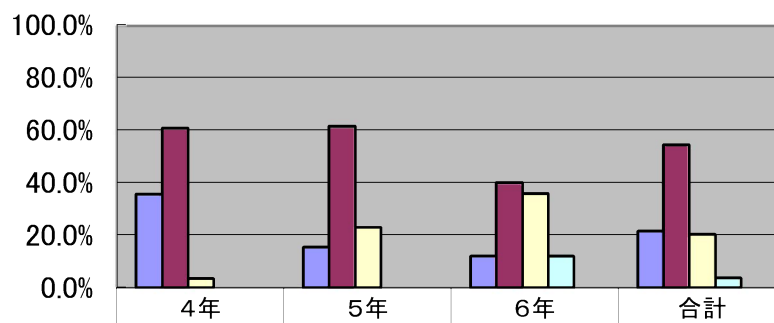
	4年	5年	6年	合計
A 小学校	4名	6名	5名	15名
B 小学校	4名	2名	4名	10名
C 小学校	20名	18名	16名	54名
合計	28名	26名	25名	79名

1.朝は何時に起きますか



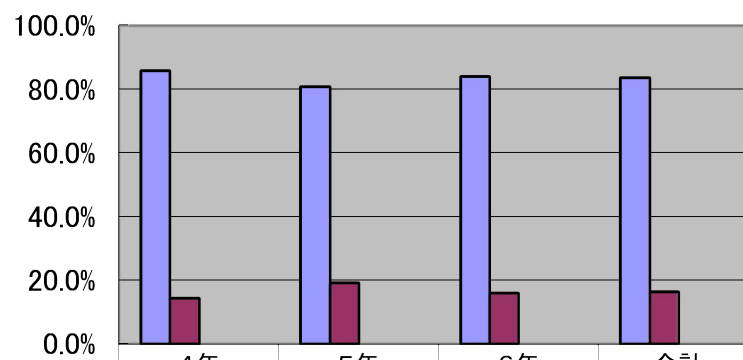
ア. 7:00前	96.4%	76.9%	76.0%	83.5%
イ. 7:00~7:30	3.6%	19.2%	24.0%	15.2%
ウ. 7:30以降	0.0%	3.8%	0.0%	1.3%
無回答	0.0%	0.0%	0.0%	0.0%

2.夜は何時に寝ますか



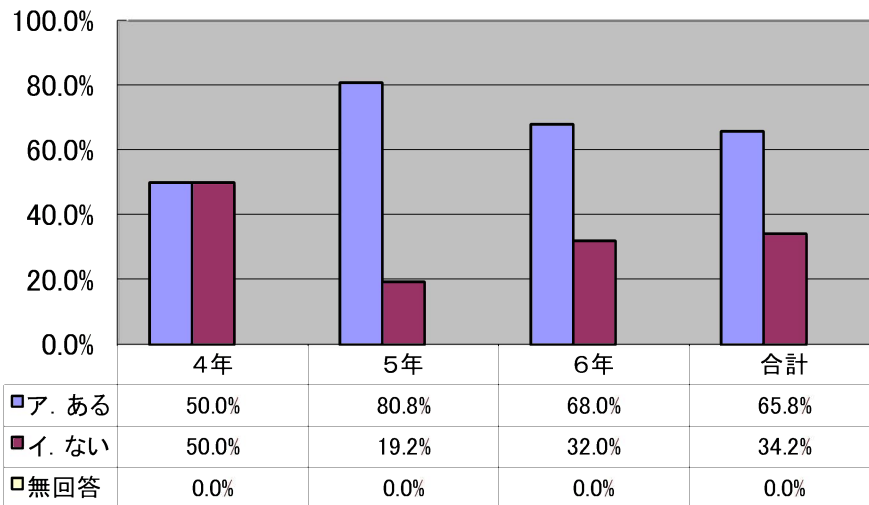
ア. 9:00前	35.7%	15.4%	12.0%	21.5%
イ. 9:00~10:00	60.7%	61.5%	40.0%	54.4%
ウ. 10:00~11:00	3.6%	23.1%	36.0%	20.3%
エ. 11:00以降	0.0%	0.0%	12.0%	3.8%
無回答	0.0%	0.0%	0.0%	0.0%

3.朝食は食べますか

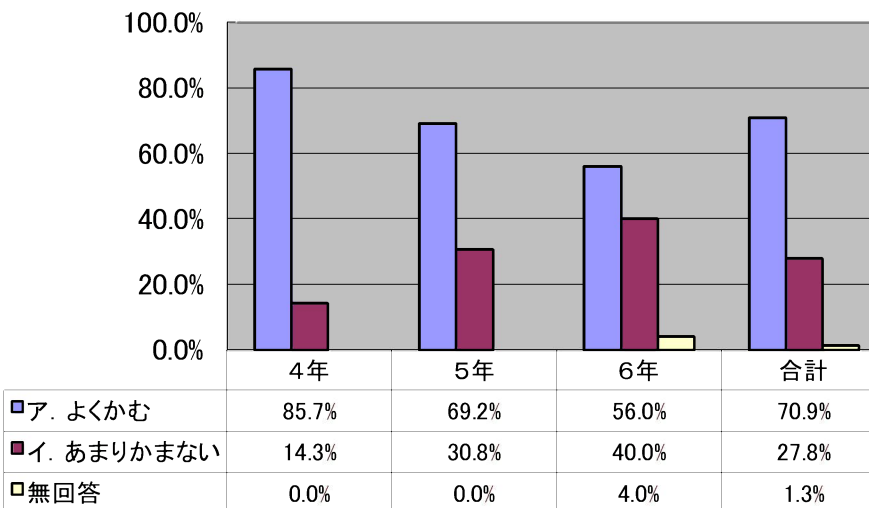


ア. 毎日食べる	85.7%	80.8%	84.0%	83.5%
イ. 食べない時もある	14.3%	19.2%	16.0%	16.5%
ウ. 食べない	0.0%	0.0%	0.0%	0.0%
無回答	0.0%	0.0%	0.0%	0.0%

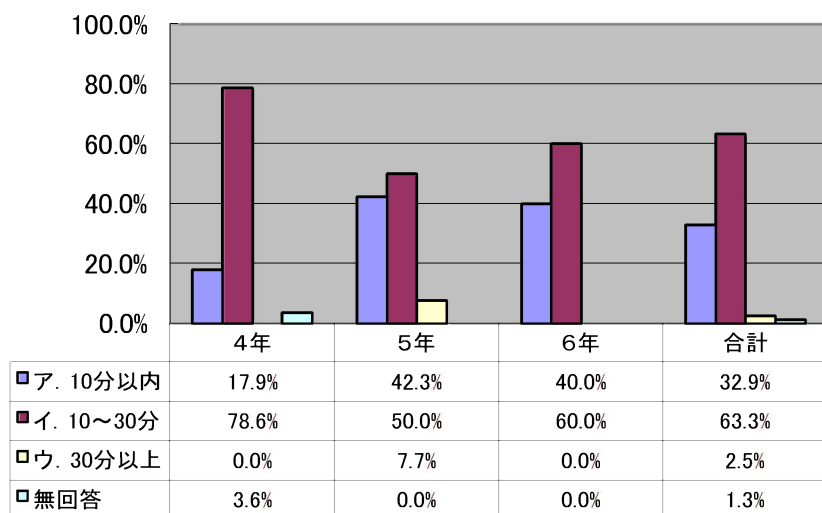
4.好き嫌いはありますか



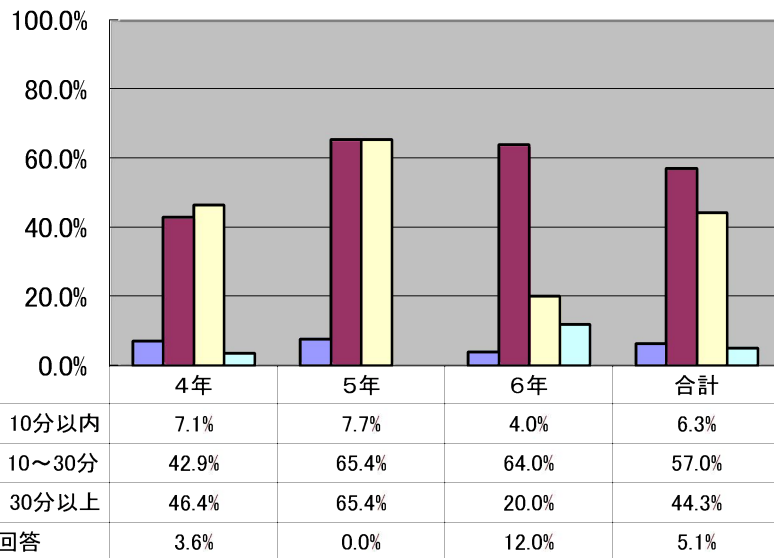
5.食べ物をよくかんで食べていますか



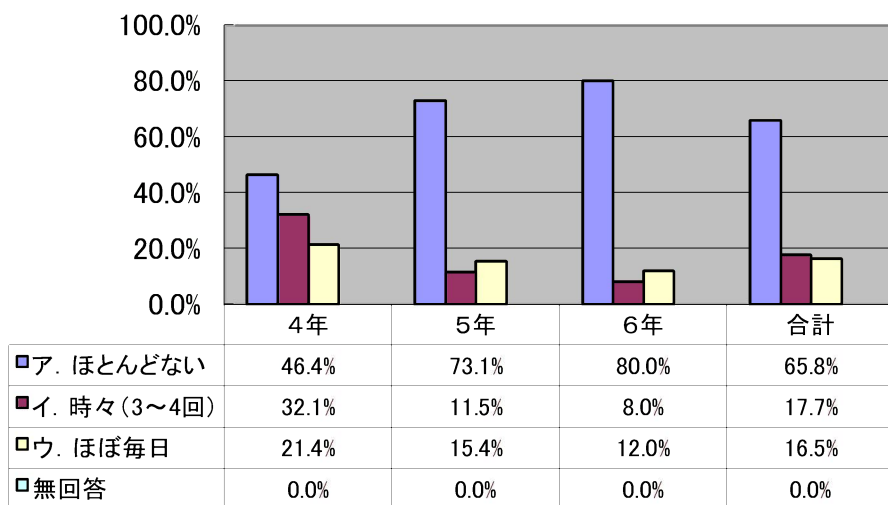
6.朝食にかける時間はどれくらいですか



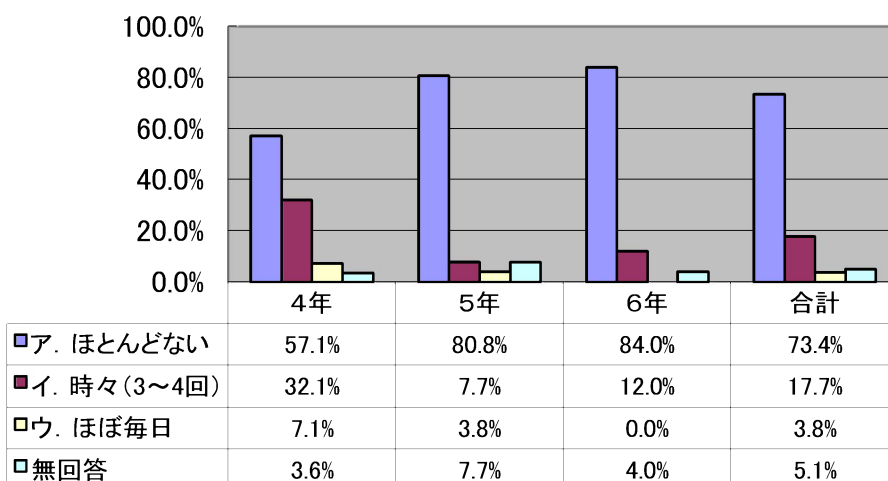
6.夕食にかける時間はどれくらいですか



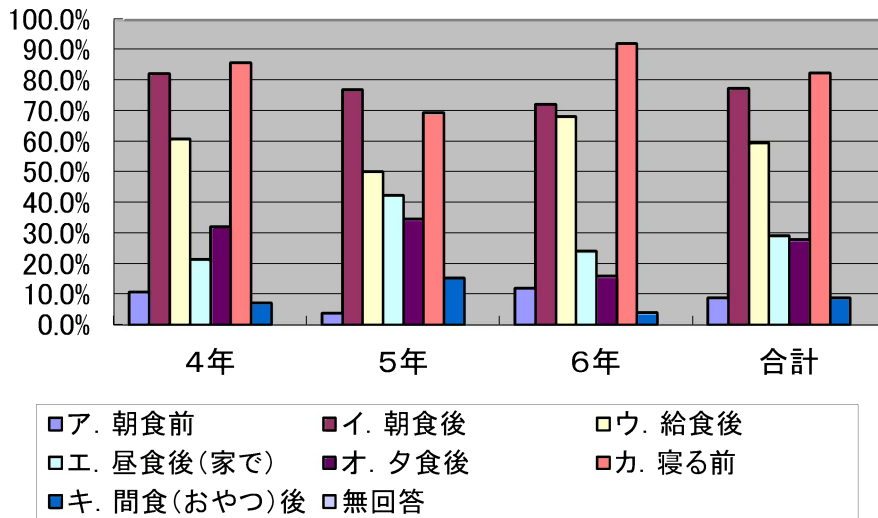
7.一人で食事をすることがありますか(朝食)



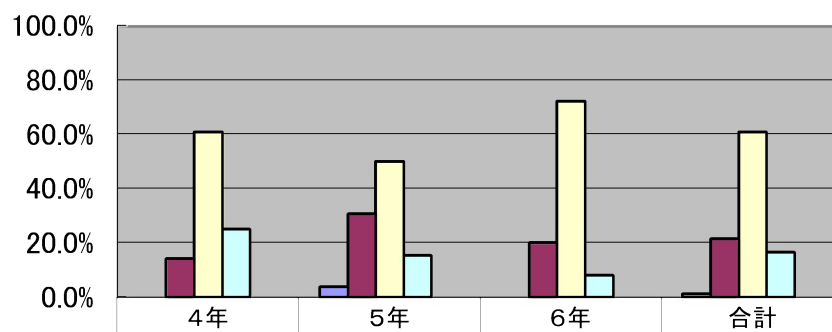
7.一人で食事をすることがありますか(夕食)



6.いつ歯を磨きますか(複数回答)

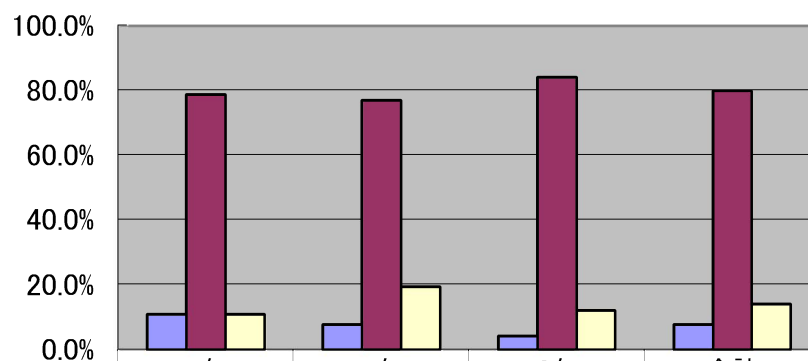


9.歯を磨いている時間はどれくらいですか



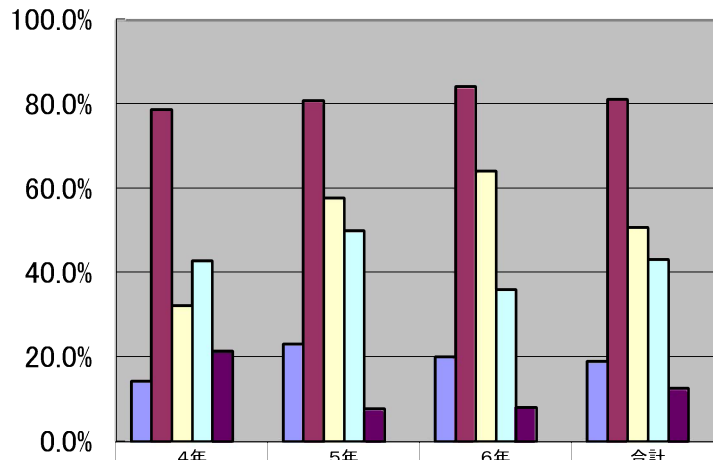
	4年	5年	6年	合計
ア. 30秒	0.0%	3.8%	0.0%	1.3%
イ. 1分	14.3%	30.8%	20.0%	21.5%
ウ. 3分	60.7%	50.0%	72.0%	60.8%
エ. 4分以上	25.0%	15.4%	8.0%	16.5%
無回答	0.0%	0.0%	0.0%	0.0%

10.おとなの歯にむし歯はありますか



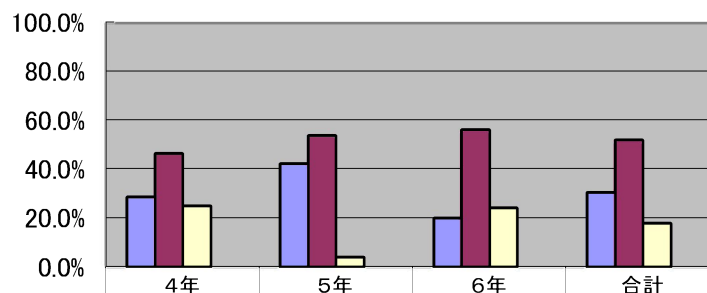
	4年	5年	6年	合計
ア. ある	10.7%	7.7%	4.0%	7.6%
イ. ない	78.6%	76.9%	84.0%	79.7%
ウ. わからない	10.7%	19.2%	12.0%	13.9%

11.あなたはなぜ歯を磨きますか(複数回答)



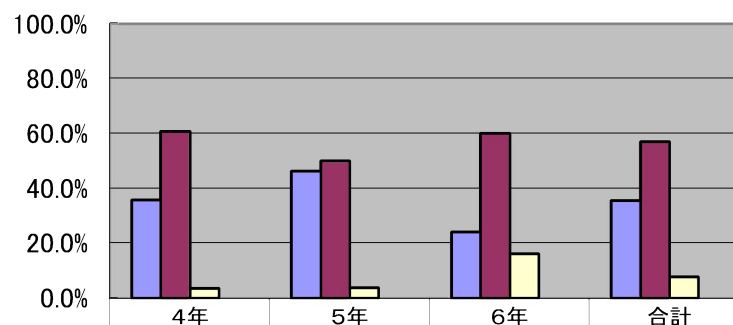
	4年	5年	6年	合計
ア. 家の人や先生に言われるから	14.3%	23.1%	20.0%	19.0%
イ. むし歯になるとこまるから	78.6%	80.8%	84.0%	81.0%
ウ. 口の中が気持ち悪から	32.1%	57.7%	64.0%	50.6%
エ. 歯がよごれているとかっこ悪い	42.9%	50.0%	36.0%	43.0%
オ. その他	21.4%	7.7%	8.0%	12.7%
無回答	0.0%	0.0%	0.0%	0.0%

12.あなたは自分の歯ぐきが気になることがありますか



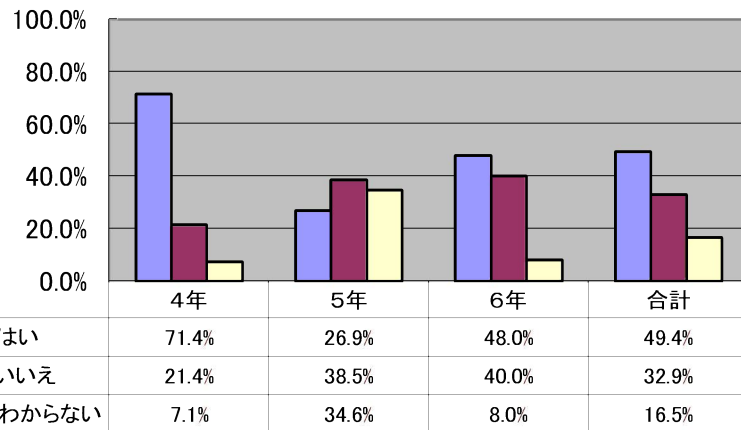
	4年	5年	6年	合計
ア. 気になる	28.6%	42.3%	20.0%	30.4%
イ. 気にならない	46.4%	53.8%	56.0%	51.9%
ウ. わからない	25.0%	3.8%	24.0%	17.7%
無回答	0.0%	0.0%	0.0%	0.0%

13.あなたは自分の歯ならびが気になりますか

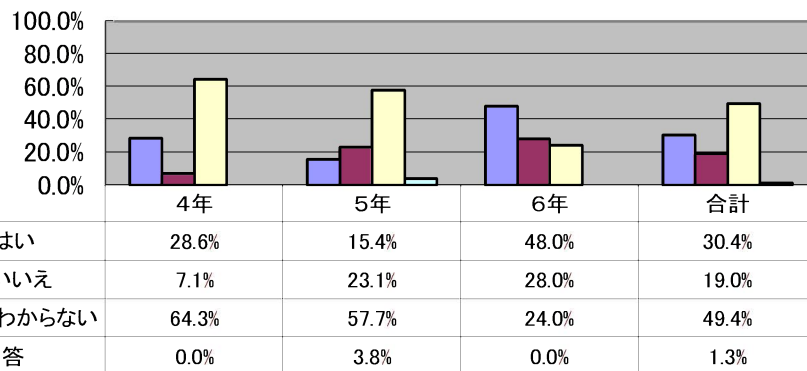


	4年	5年	6年	合計
ア. はい	35.7%	46.2%	24.0%	35.4%
イ. いいえ	60.7%	50.0%	60.0%	57.0%
ウ. わからない	3.6%	3.8%	16.0%	7.6%
無回答	0.0%	0.0%	0.0%	0.0%

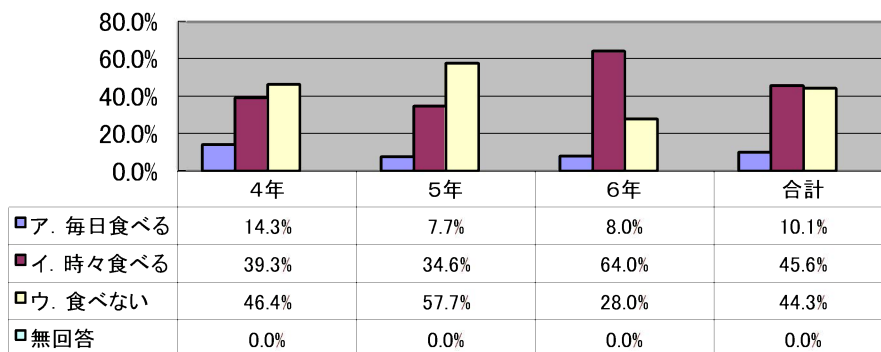
14. 歯みがきをするとむし歯にならないと思いますか



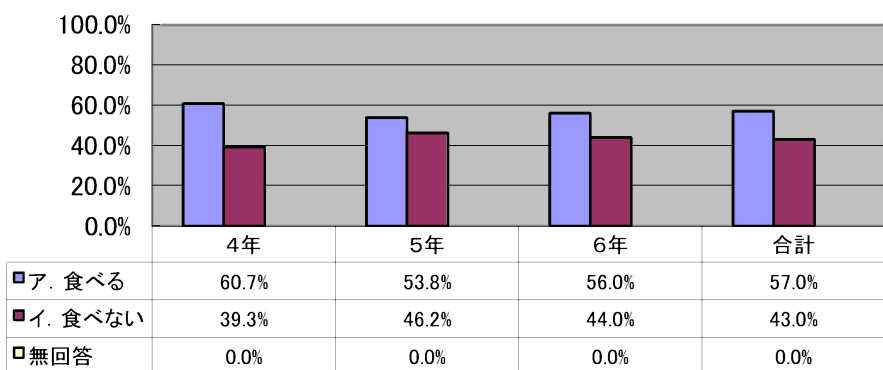
15. あなたは自分が歯をきれいに磨けていると思いますか



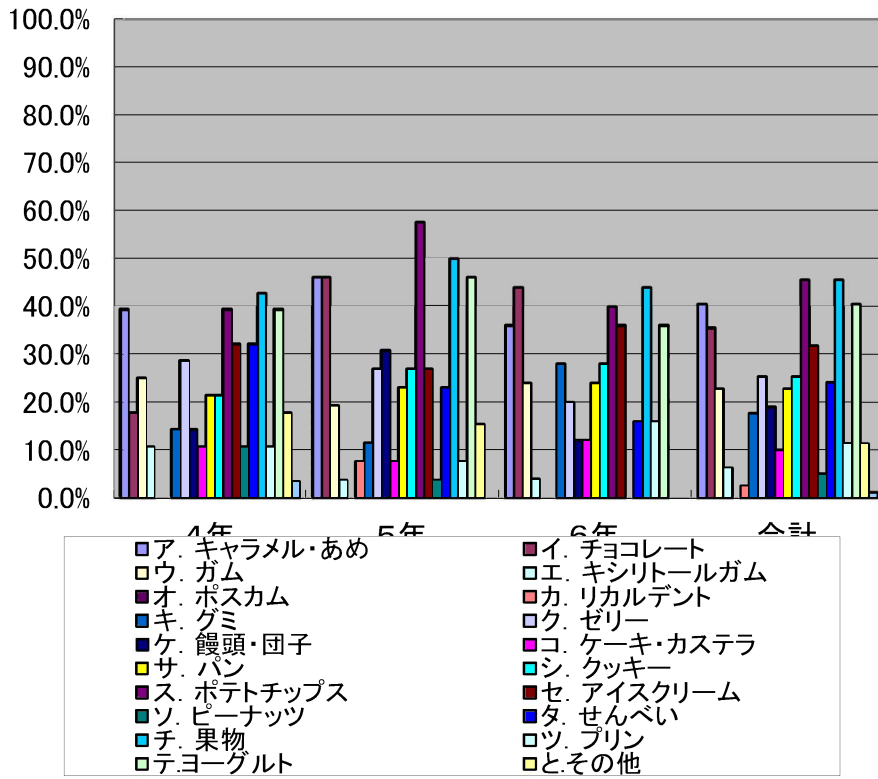
16. 夕食後寝る前におやつを食べますか



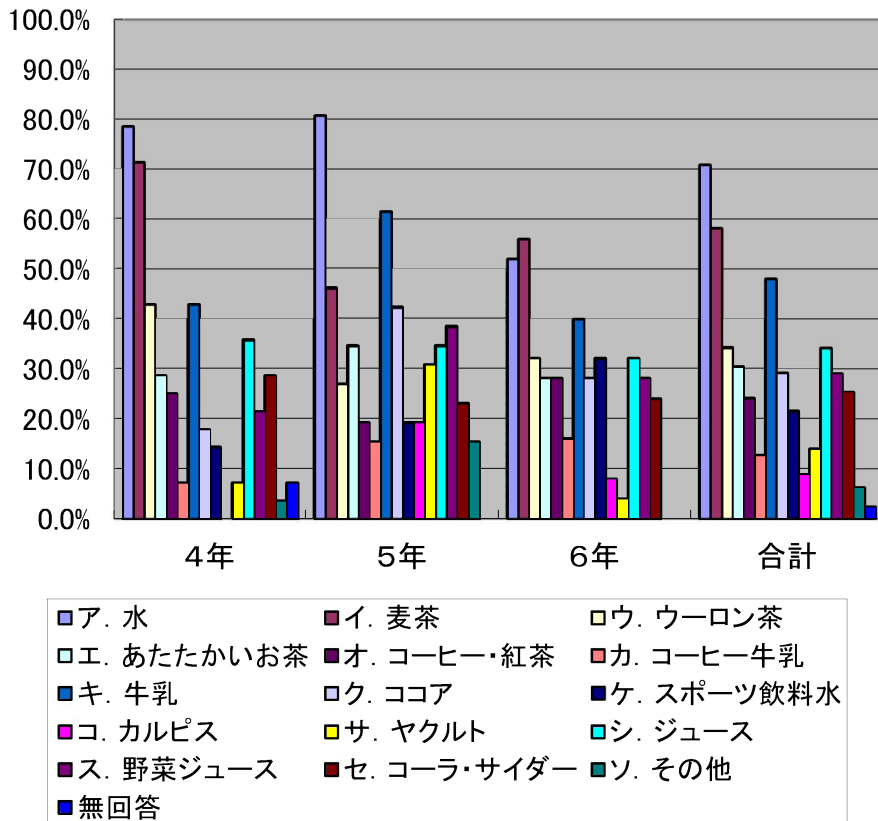
17. 間食(おやつ)は毎日食べますか



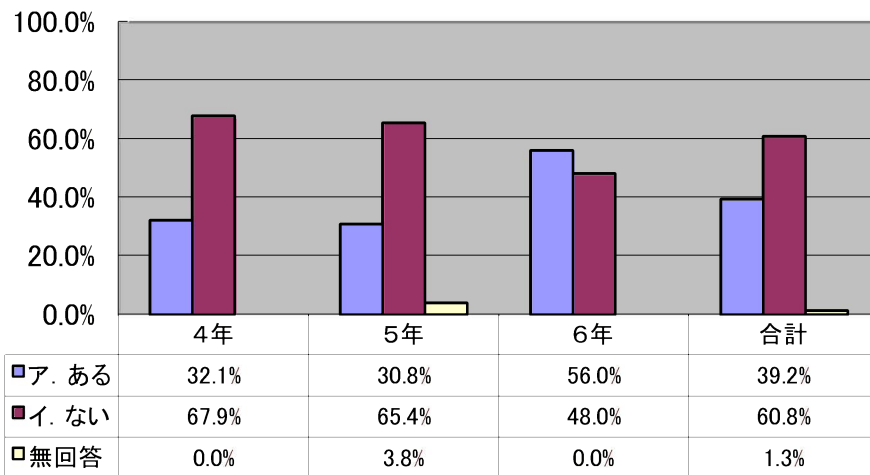
18. いつも食べているおやつは何ですか
(複数回答)



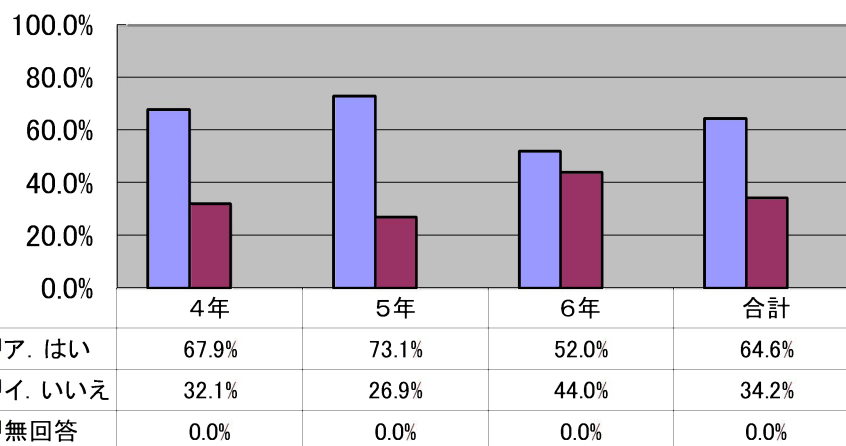
19.家でよく飲む飲み物は何ですか(複数回答)



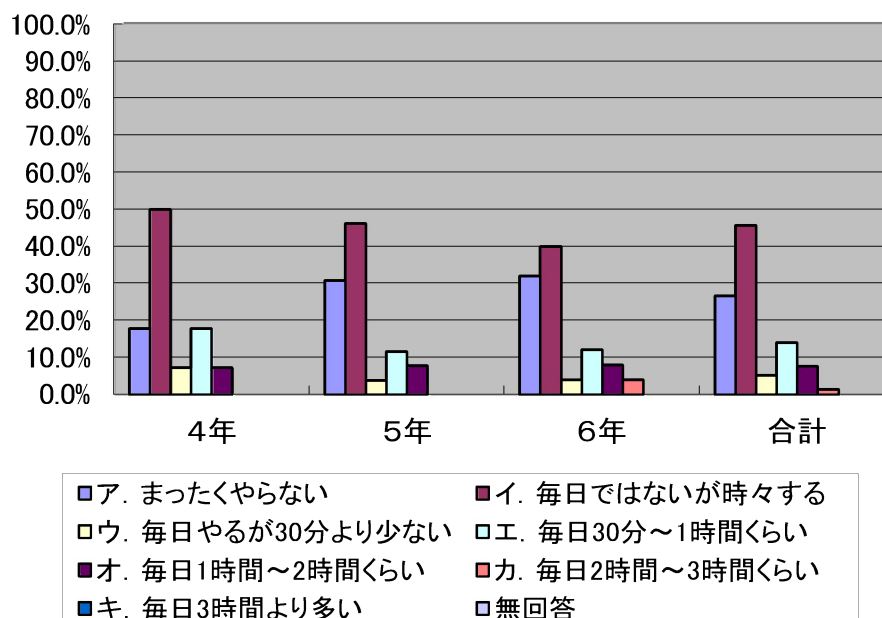
20. 歯や顎をぶついたり、けがをしたことはありますか



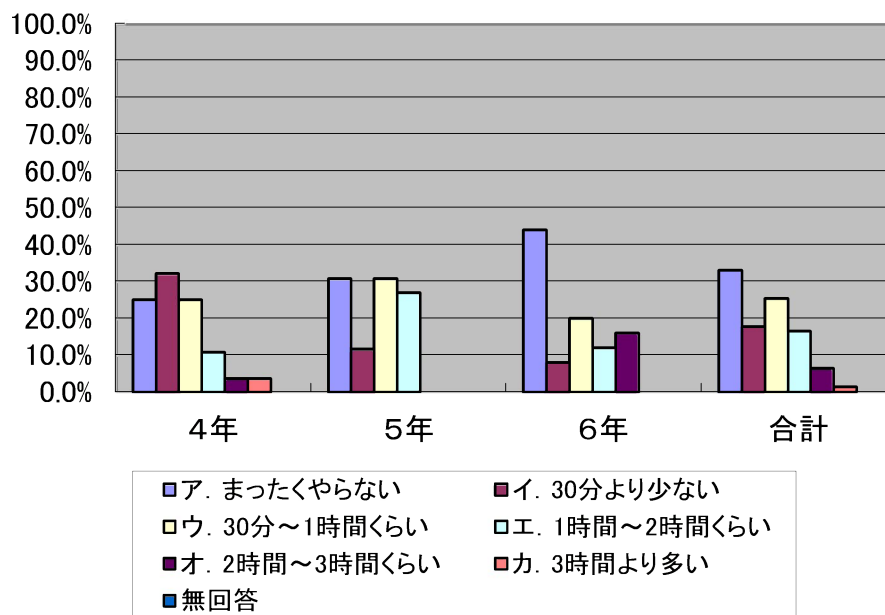
21. むし歯があるかないか1年に1回以上歯医者さんで診てもらっていますか(学校健診以外)



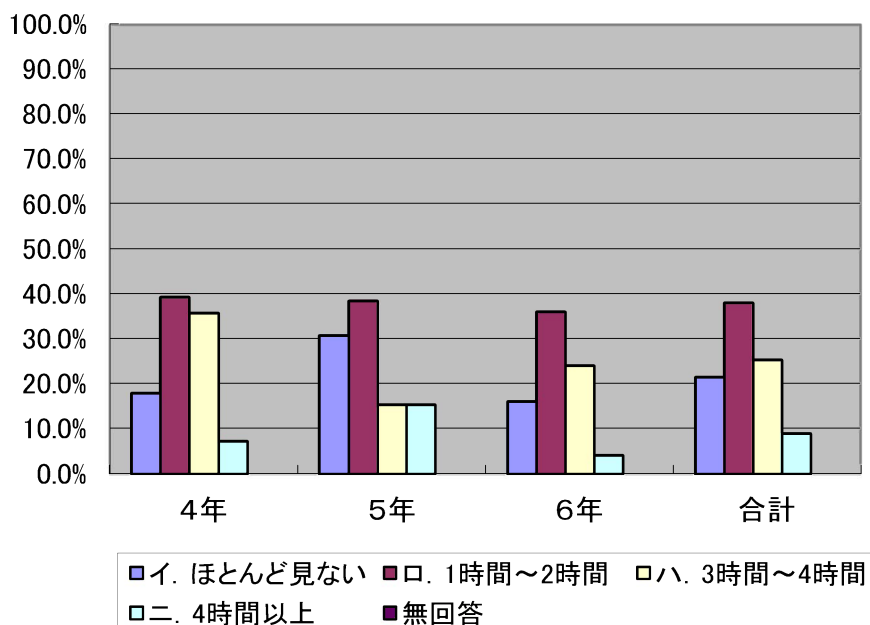
22. あなたは学校から家に帰った後、コンピューターゲームをどれくらいの時間していますか



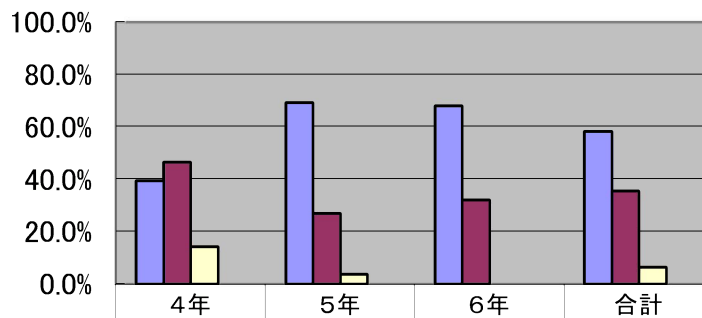
23.あなたは学校が休みの日、1日にコンピューターゲームをどのくらいの時間していますか



24.1日にテレビを見る時間はどのくらいですか
(テレビゲームの時間は除く)

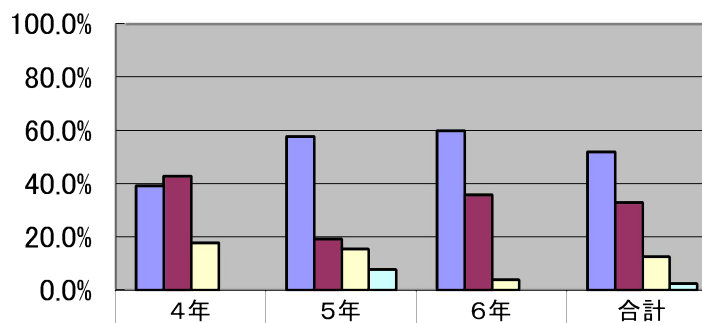


25.食事中にテレビをつけていますか(朝食時)



	4年	5年	6年	合計
イ. つけている	39.3%	69.2%	68.0%	58.2%
ロ. 消している	46.4%	26.9%	32.0%	35.4%
ハ. 消すよう心がけている	14.3%	3.8%	0.0%	6.3%
無回答	0.0%	0.0%	0.0%	0.0%

25.食事中にテレビをつけていますか(夕食時)



	4年	5年	6年	合計
イ. つけている	39.3%	57.7%	60.0%	51.9%
ロ. 消している	42.9%	19.2%	36.0%	32.9%
ハ. 消すよう心がけている	17.9%	15.4%	4.0%	12.7%
無回答	0.0%	7.7%	0.0%	2.5%