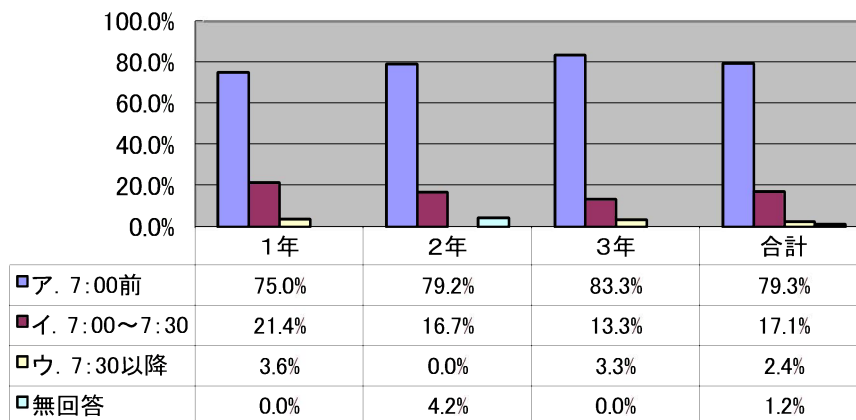


## 平成23年度歯・口の健康についてのアンケート集計結果

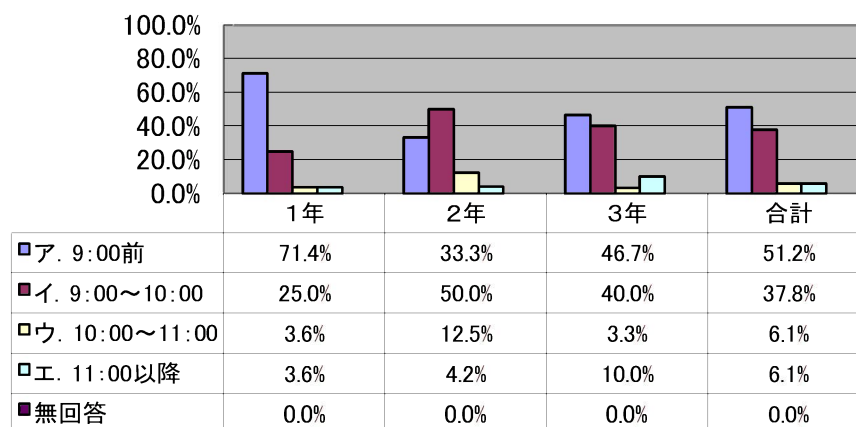
### 小学校(低学年)

	1年	2年	3年	合計
A 小学校	8名	4名	7名	19名
B 小学校	2名	3名	4名	9名
C 小学校	18名	17名	19名	54名
合計	28名	24名	30名	82名

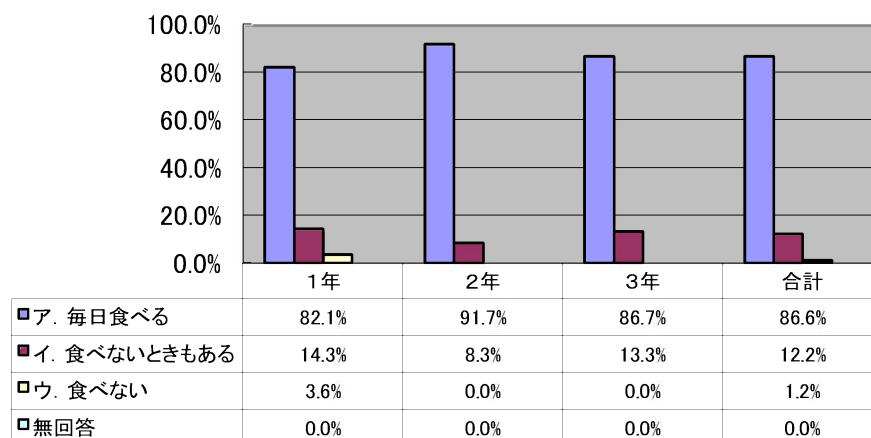
1.朝は何時に起きますか



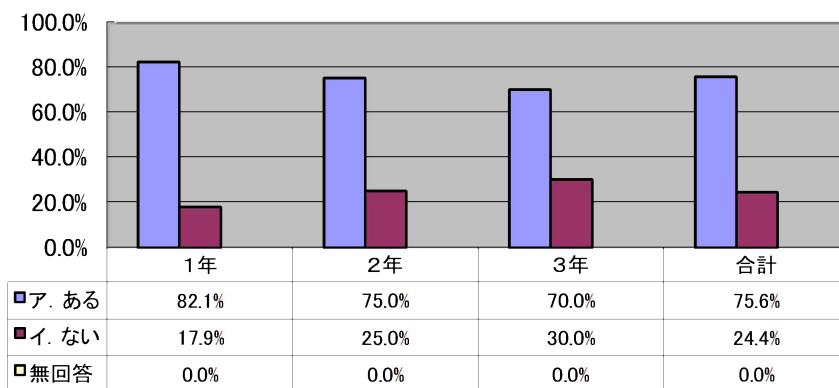
2.夜は何時に寝ますか



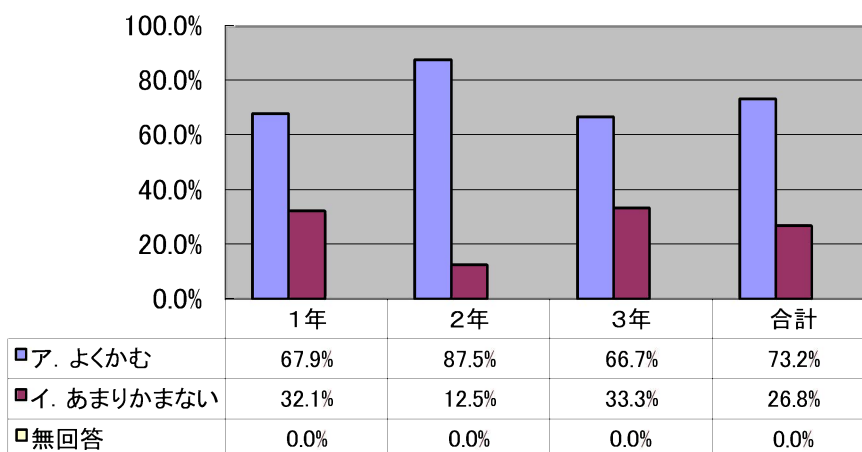
3.朝食は食べますか



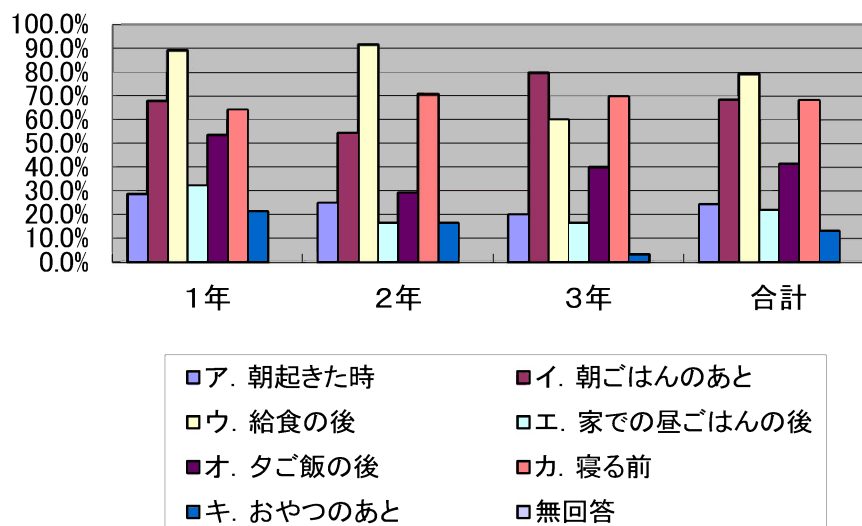
4.嫌いな食べ物はありますか



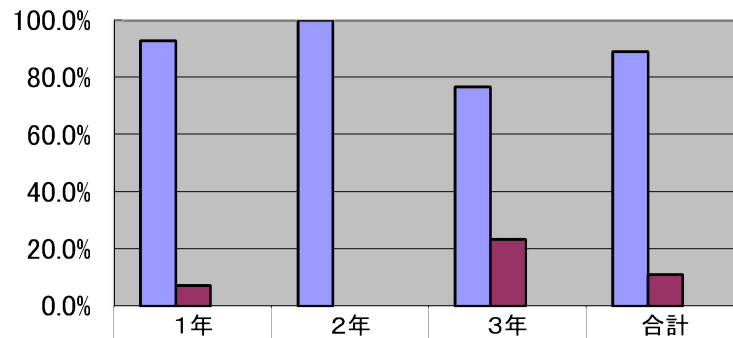
5.食べ物をよくかんで食べていますか



6.いつ歯を磨きますか(複数回答)

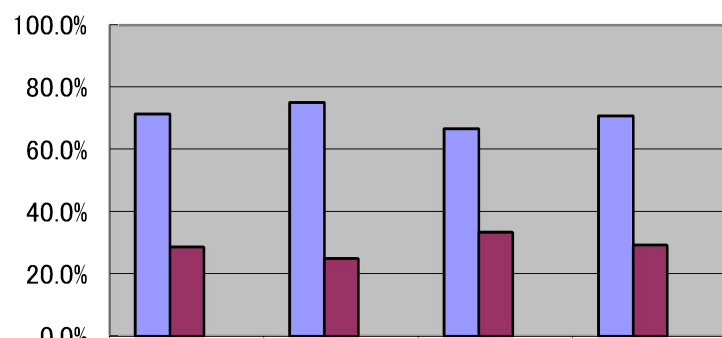


7.歯を磨いた後はどんな気持ですか



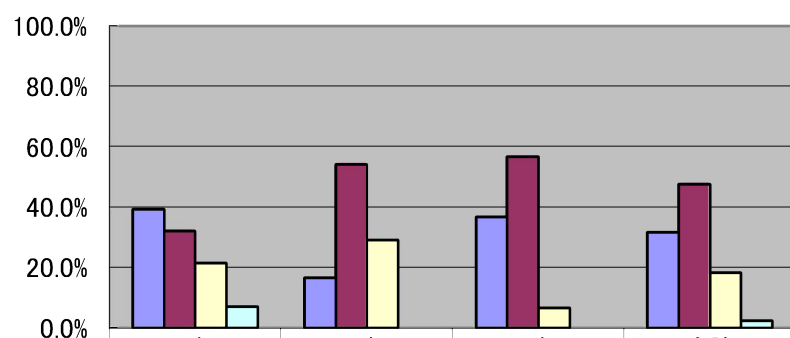
	1年	2年	3年	合計
■ア. すっきりする	92.9%	100.0%	76.7%	89.0%
■イ. なんとも思わない	7.1%	0.0%	23.3%	11.0%
□無回答	0.0%	0.0%	0.0%	0.0%

8.歯をみがかないとどんな気持ですか



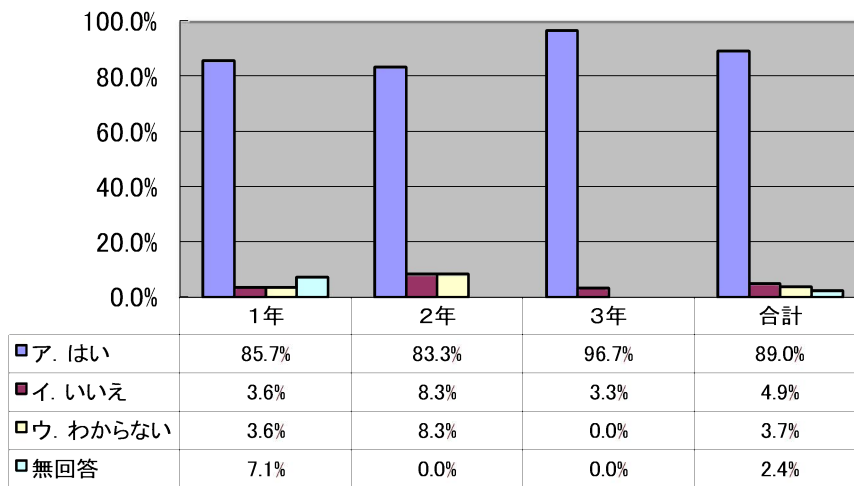
	1年	2年	3年	合計
■ア. きもちがわるい	71.4%	75.0%	66.7%	70.7%
■イ. なんともおもわない	28.6%	25.0%	33.3%	29.3%
□無回答	0.0%	0.0%	0.0%	0.0%

9.むし歯はありますか

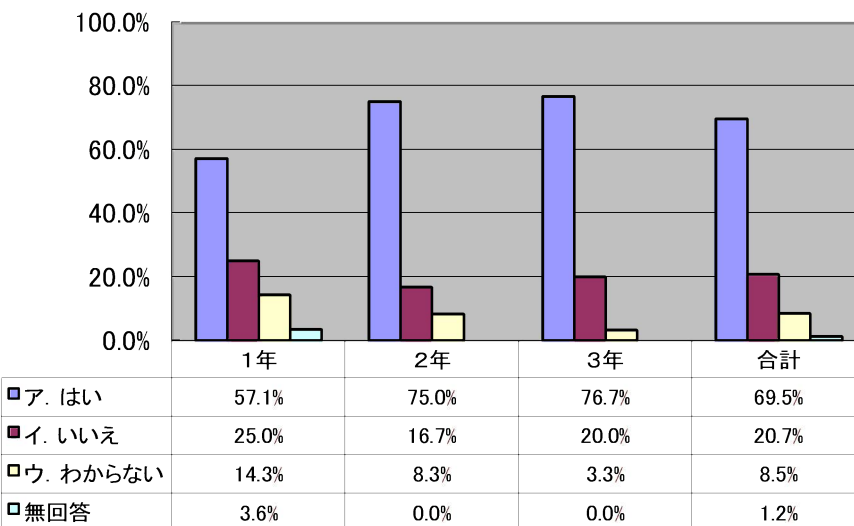


	1年	2年	3年	合計
■ア. はい	39.3%	16.7%	36.7%	31.7%
■イ. いいえ	32.1%	54.2%	56.7%	47.6%
□ウ. わからない	21.4%	29.2%	6.7%	18.3%
□無回答	7.1%	0.0%	0.0%	2.4%

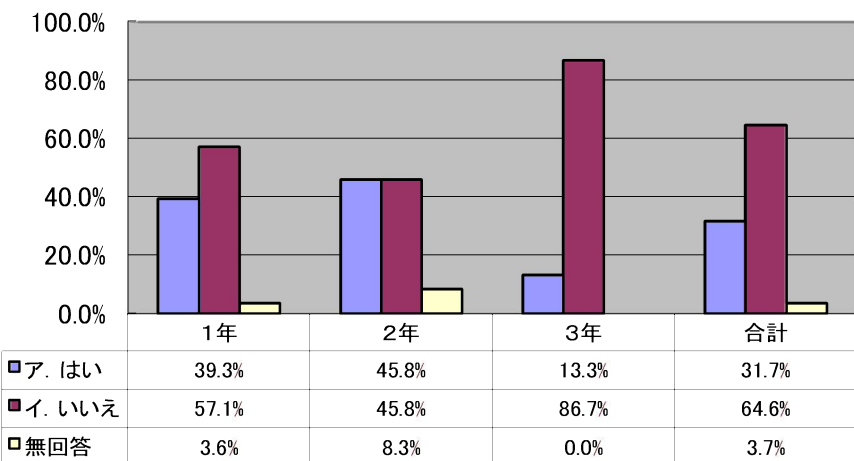
10. 甘い物を食べるとむし歯になるといいますか



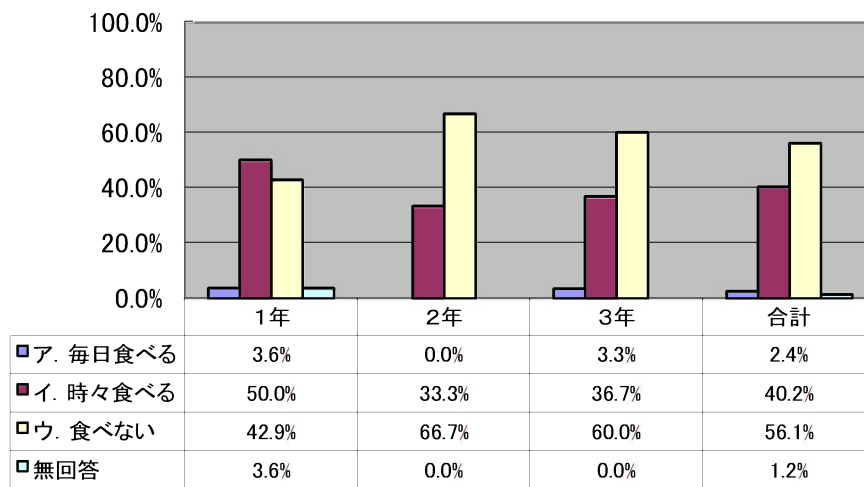
11. 歯をみがくとむし歯にならないといいますか



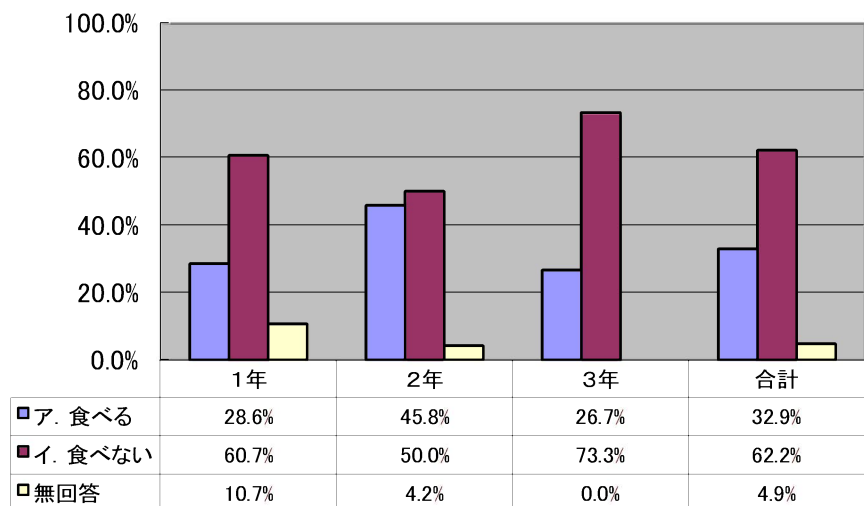
12. 歯を磨いた後におうちの人や先生に見てもらいますか



13.夕ご飯の後ねるまでにおやつを食べますか

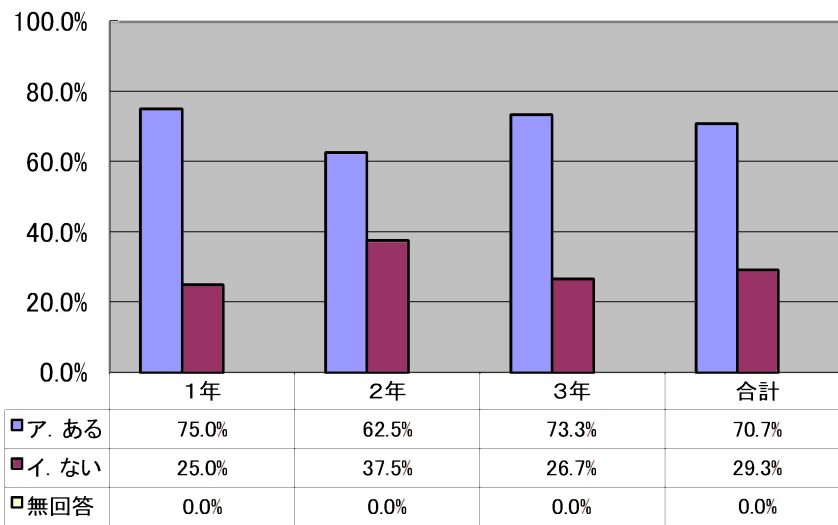


14.おやつは毎日食べますか

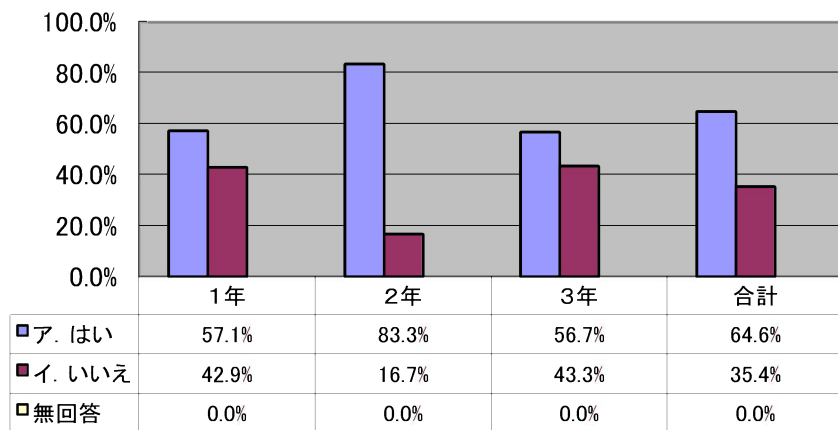




17. 歯や顎をぶついたり、けがをしたことはありますか

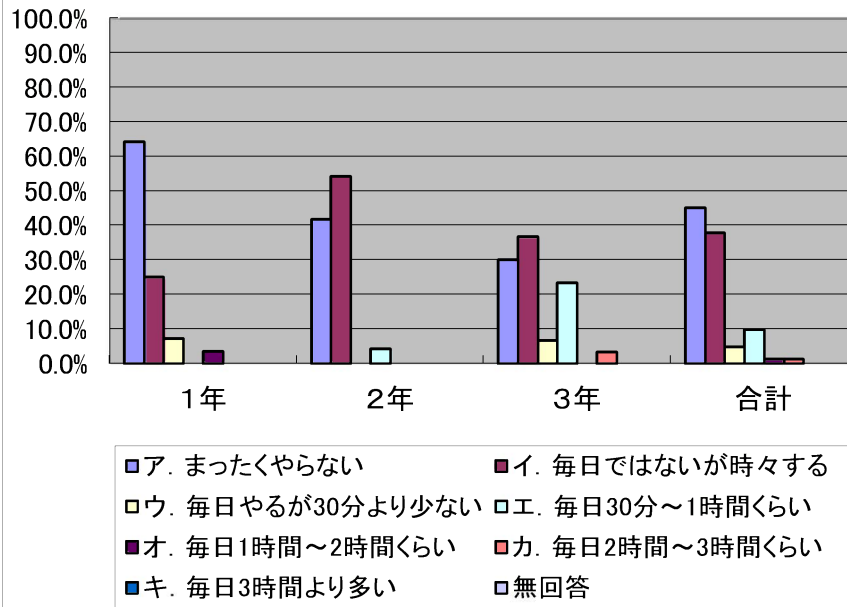


18. むし歯があるかないか1年に1回以上歯医者さんで診てもらっていますか(学校健診以外)

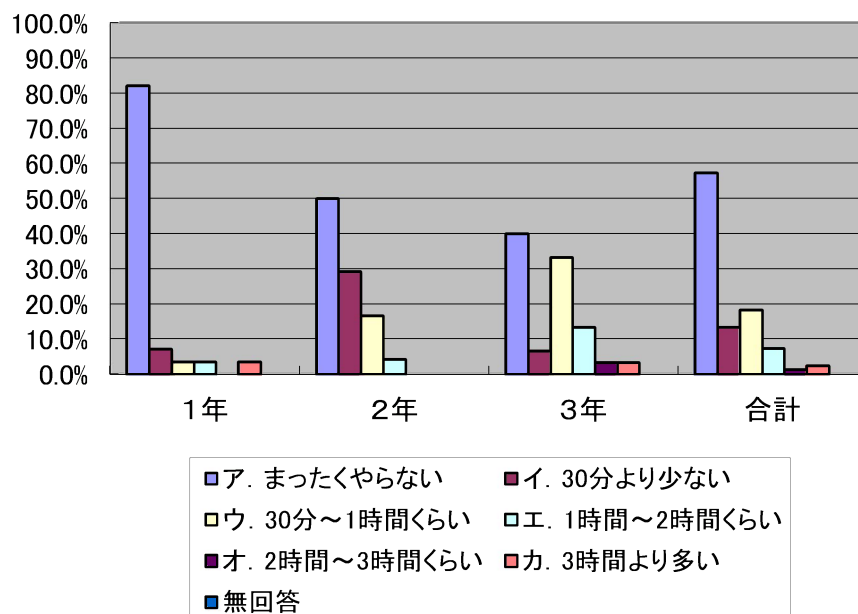




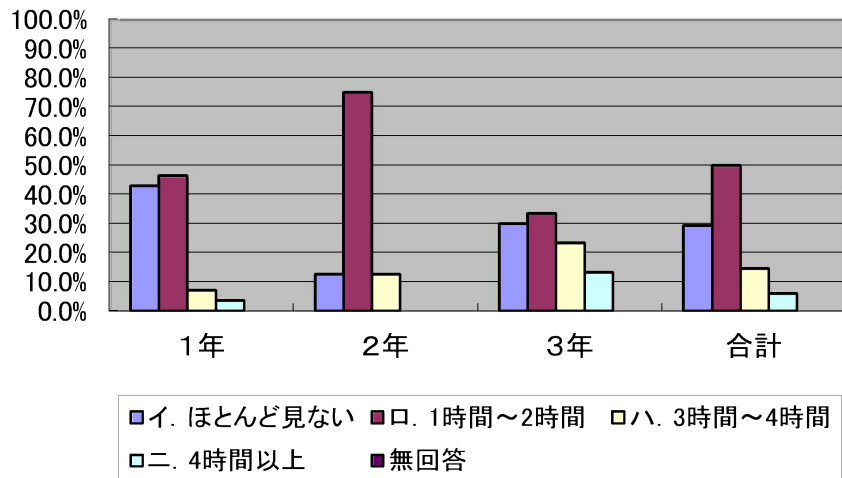
19.あなたは学校から家に帰った後、コンピューターゲームをどれくらいの時間していますか



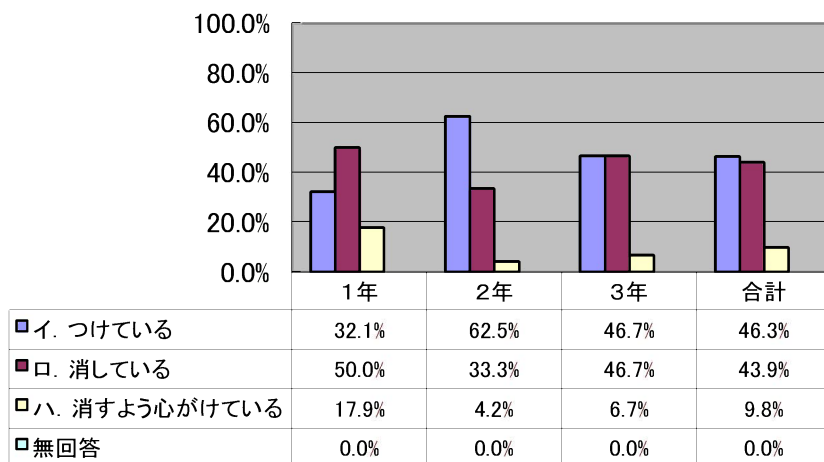
20.あなたは学校が休みの日、1日にコンピューターゲームをどのくらいの時間していますか



21.1日にテレビを見る時間はどのくらいですか  
(テレビゲームの時間は除く)



22.食事中にテレビをつけていますか(朝食時)



22.食事中にテレビをつけていますか(夕食時)

