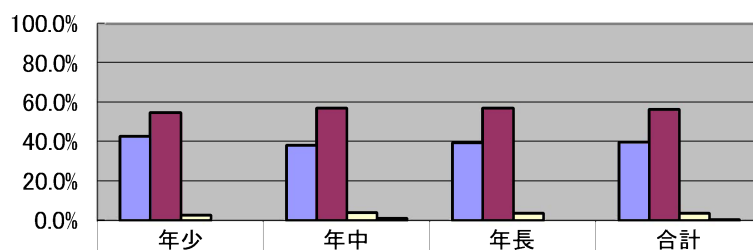


## 平成23年度歯・口の健康についてのアンケート集計結果

### 幼稚園

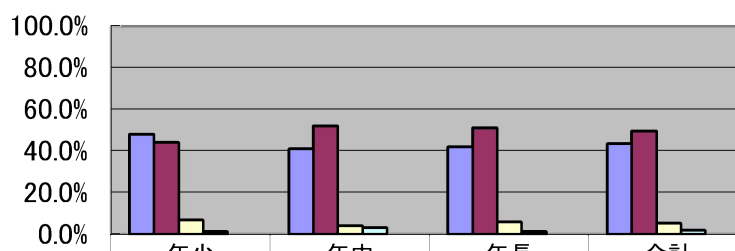
	年少(3歳児)	年中(4歳児)	年長(5歳児)	合計
A 幼稚園	18名	25名	27名	70名
B 幼稚園	14名	24名	27名	65名
C 幼稚園	20名	27名	16名	63名
D 幼稚園	23名	24名	16名	63名
合計	75名	100名	86名	261名

### 1.朝は何時に起きますか



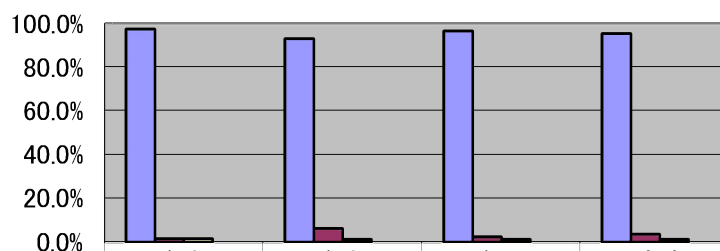
	年少	年中	年長	合計
ア. 7:00前	42.7%	38.0%	39.5%	39.8%
イ. 7:00~8:00	54.7%	57.0%	57.0%	56.3%
ウ. 8:00以降	2.7%	4.0%	3.5%	3.4%
無回答	0.0%	1.0%	0.0%	0.4%

### 2.夜は何時に寝ますか



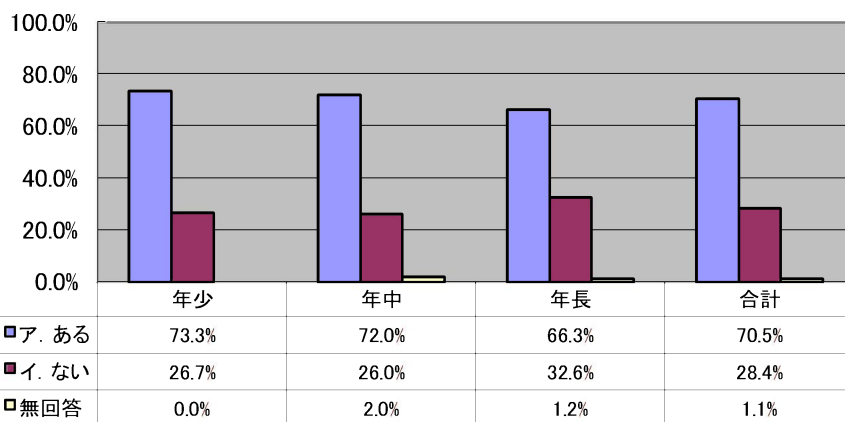
	年少	年中	年長	合計
ア. 9:00前	48.0%	41.0%	41.9%	43.3%
イ. 9:00~10:00	44.0%	52.0%	51.2%	49.4%
ウ. 10:00~11:00	6.7%	4.0%	5.8%	5.4%
エ. 11:00以降	1.3%	3.0%	1.2%	1.9%
無回答	0.0%	0.0%	0.0%	0.0%

### 3.朝食は食べますか

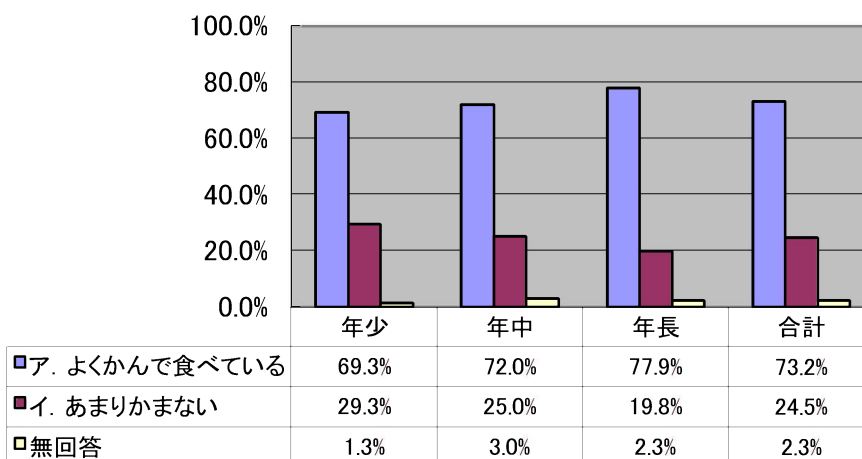


	年少	年中	年長	合計
ア. 毎日食べる	97.3%	93.0%	96.5%	95.4%
イ. 時々食べる	1.3%	6.0%	2.3%	3.4%
ウ. ほとんど食べない	1.3%	1.0%	1.2%	1.1%
無回答	0.0%	0.0%	0.0%	0.0%

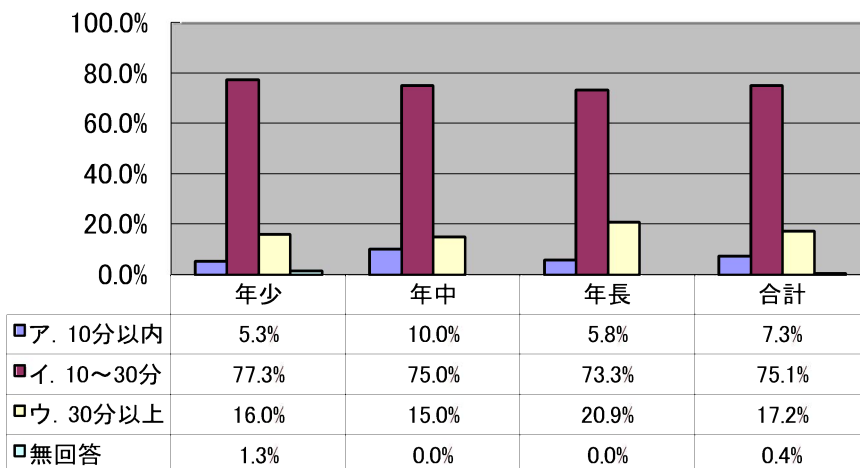
4.好き嫌いはありますか



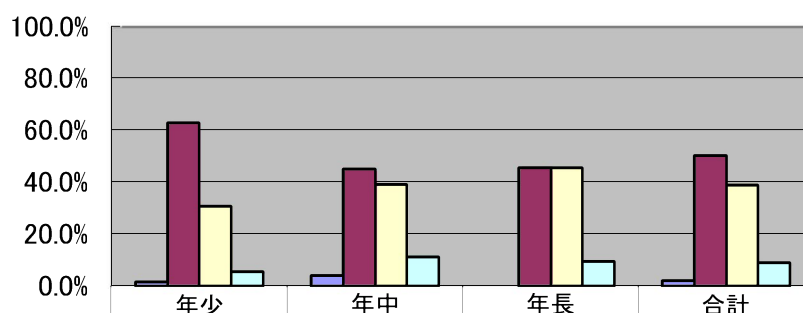
5.食べ物をよくかんで食べていますか



6.朝食にかける時間はどれくらいですか

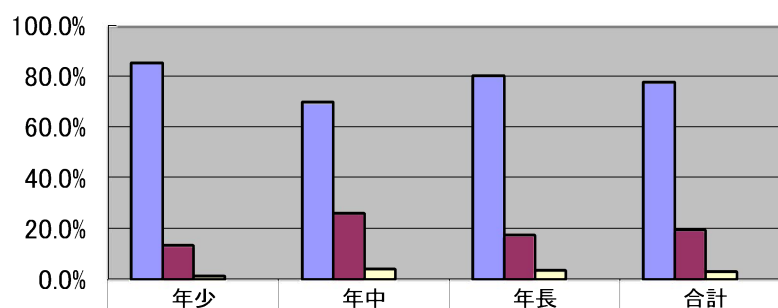


6.夕食にかける時間はとれくらいですか



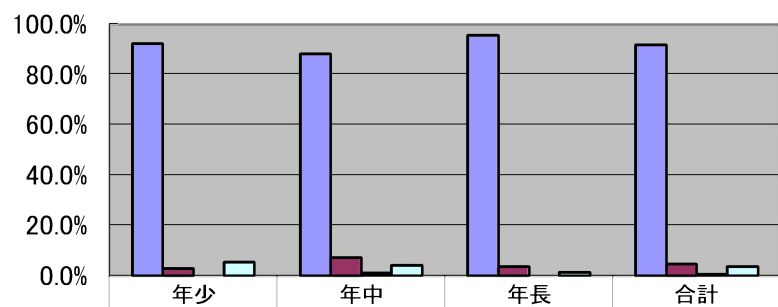
	年少	年中	年長	合計
ア. 10分以内	1.3%	4.0%	0.0%	1.9%
イ. 10~30分	62.7%	45.0%	45.3%	50.2%
ウ. 30分以上	30.7%	39.0%	45.3%	38.7%
無回答	5.3%	11.0%	9.3%	8.8%

7.子どもひとりで食事をすることがありますか(朝食)



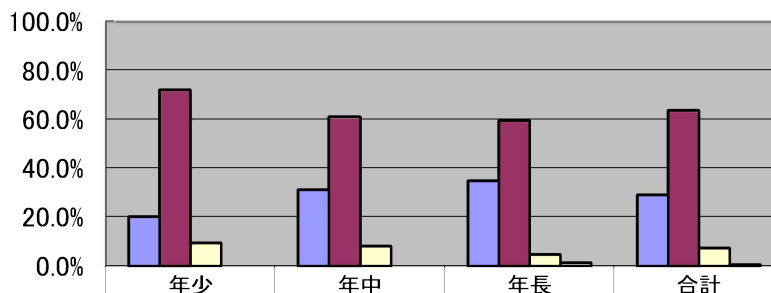
	年少	年中	年長	合計
ア. ほとんどない	85.3%	70.0%	80.2%	77.8%
イ. 時々	13.3%	26.0%	17.4%	19.5%
ウ. ほぼ毎日	1.3%	4.0%	3.5%	3.1%
無回答	0.0%	0.0%	0.0%	0.0%

7.子どもひとりで食事をすることがありますか(夕食)



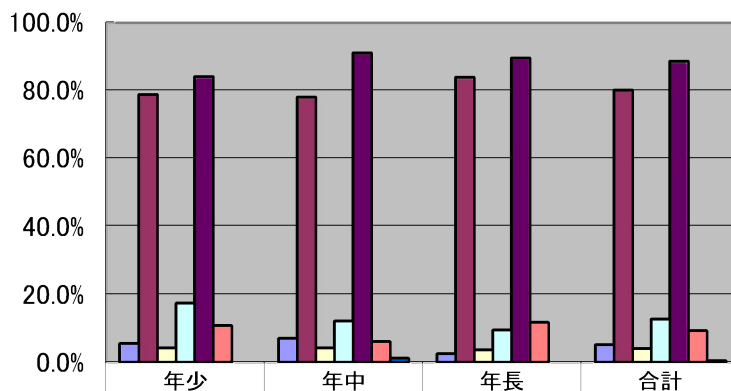
	年少	年中	年長	合計
ア. ほとんどない	92.0%	88.0%	95.3%	91.6%
イ. 時々	2.7%	7.0%	3.5%	4.6%
ウ. ほぼ毎日	0.0%	1.0%	0.0%	0.4%
無回答	5.3%	4.0%	1.2%	3.4%

8.お子さんにむし歯はありますか



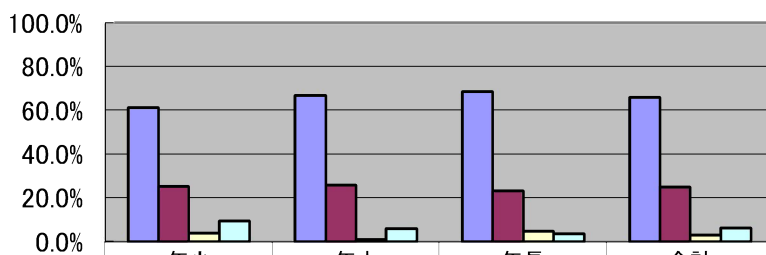
	年少	年中	年長	合計
ア. ある	20.0%	31.0%	34.9%	29.1%
イ. ない	72.0%	61.0%	59.3%	63.6%
ウ. わからない	9.3%	8.0%	4.7%	7.3%
無回答	0.0%	0.0%	1.2%	0.4%

9.歯磨きはいつしますか(複数回答可)



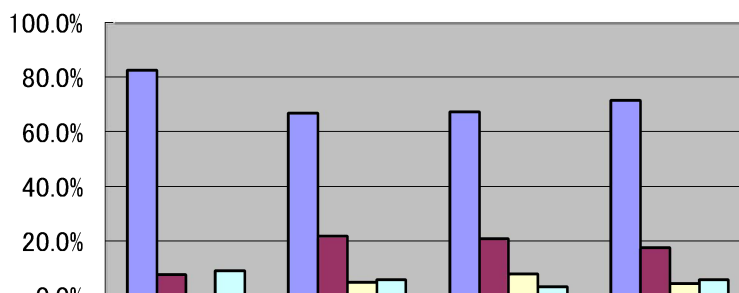
	年少	年中	年長	合計
ア. 朝食前	5.3%	7.0%	2.3%	5.0%
イ. 朝食後	78.7%	78.0%	83.7%	80.1%
ウ. 昼食後(自宅で)	4.0%	4.0%	3.5%	3.8%
エ. 夕食後	17.3%	12.0%	9.3%	12.6%
オ. 寝る前	84.0%	91.0%	89.5%	88.5%
カ. 間食(おやつ)後	10.7%	6.0%	11.6%	9.2%
無回答	0.0%	1.0%	0.0%	0.4%

10.歯磨き粉(フッ素入り)を使っていますか



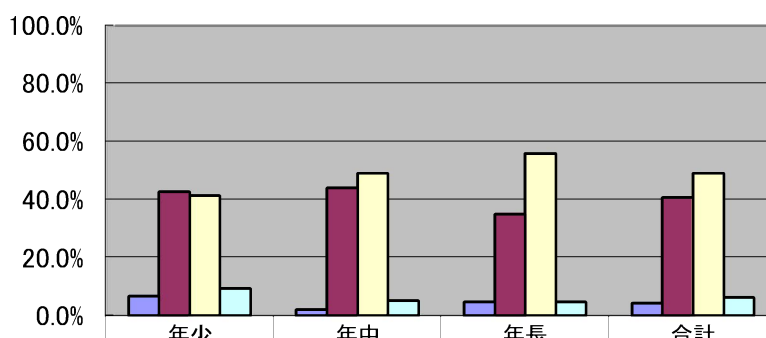
	年少	年中	年長	合計
ア. はい	61.3%	67.0%	68.6%	65.9%
イ. いいえ	25.3%	26.0%	23.3%	24.9%
ウ. その他のもの	4.0%	1.0%	4.7%	3.1%
無回答	9.3%	6.0%	3.5%	6.1%

11.仕上げ磨きをしていますか



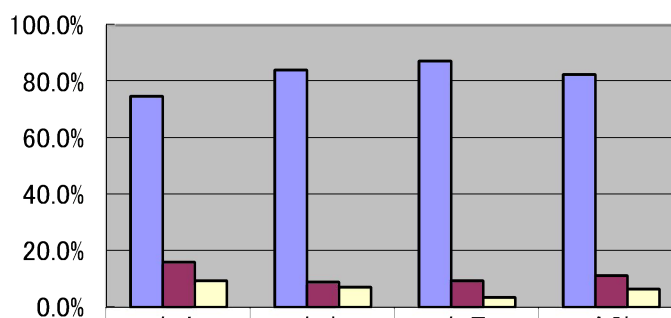
■ア. 毎日している	82.7%	67.0%	67.4%	71.6%
■イ. 時々している	8.0%	22.0%	20.9%	17.6%
□ウ. ほとんどしない	0.0%	5.0%	8.1%	4.6%
□無回答	9.3%	6.0%	3.5%	6.1%

12.夕食後寝る前におやつを食べますか



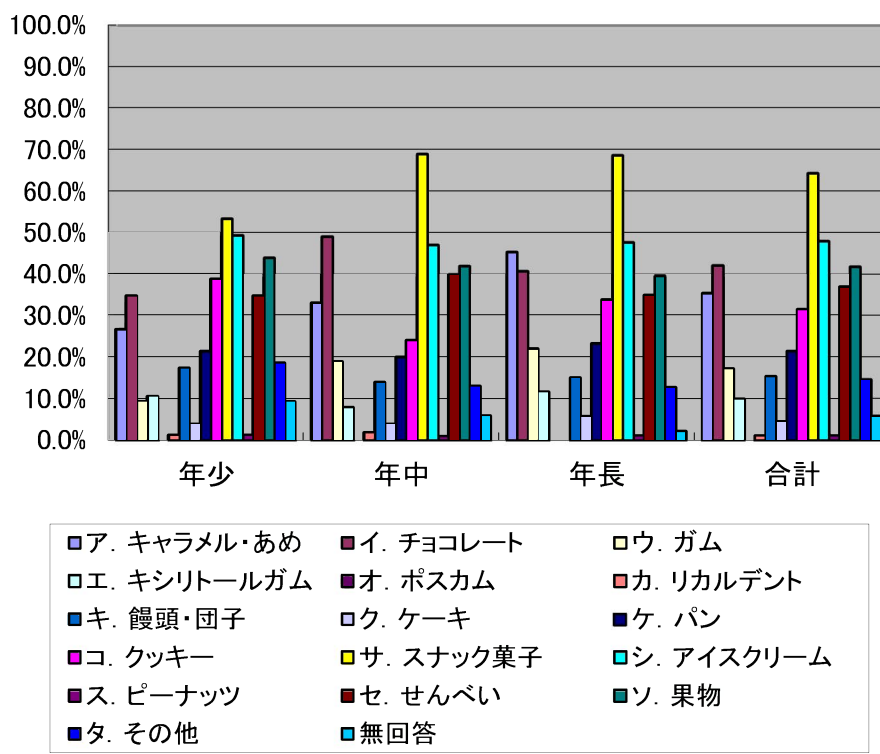
■ア. 毎日食べる	6.7%	2.0%	4.7%	4.2%
■イ. 時々食べる	42.7%	44.0%	34.9%	40.6%
□ウ. 食べない	41.3%	49.0%	55.8%	49.0%
□無回答	9.3%	5.0%	4.7%	6.1%

13.間食(おやつ)の与え方について気を配っていますか

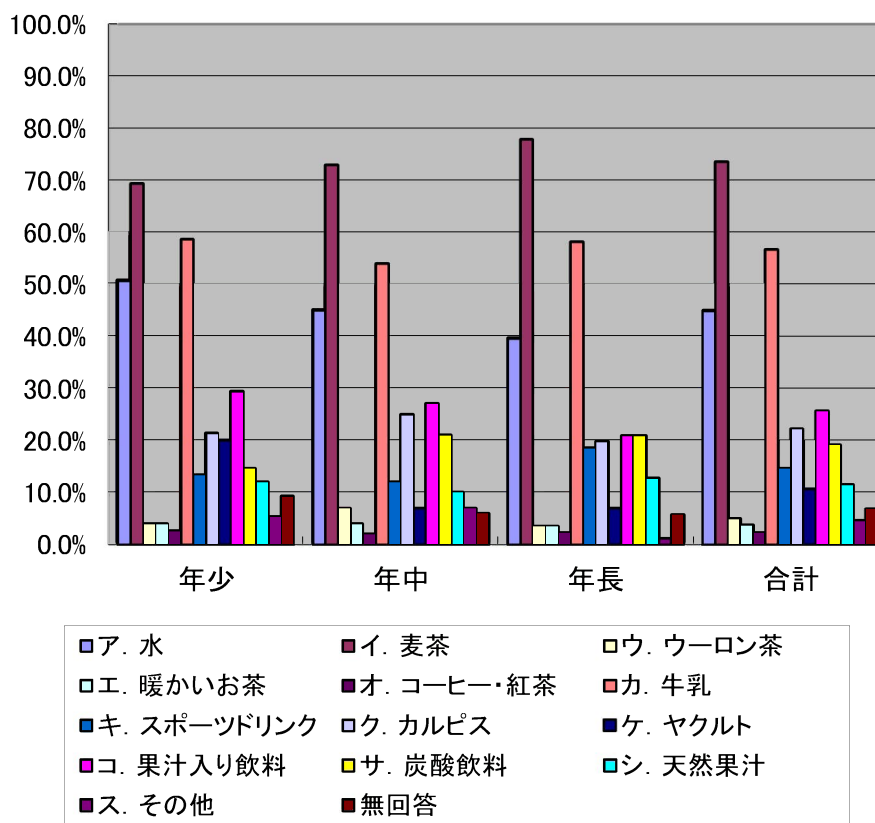


■ア. 親がきめて与えている	74.7%	84.0%	87.2%	82.4%
■イ. 子どもの自由になっている	16.0%	9.0%	9.3%	11.1%
□無回答	9.3%	7.0%	3.5%	6.5%

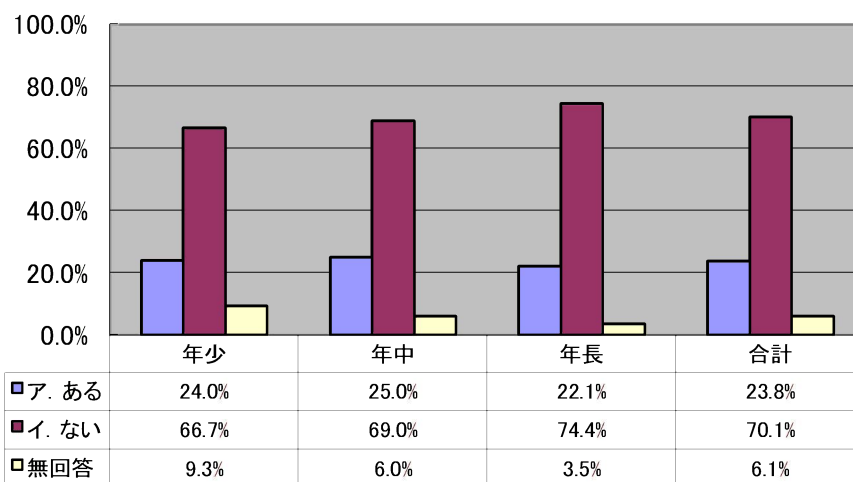
14. 間食(おやつ)にはどのようなものが多いですか  
(複数回答)



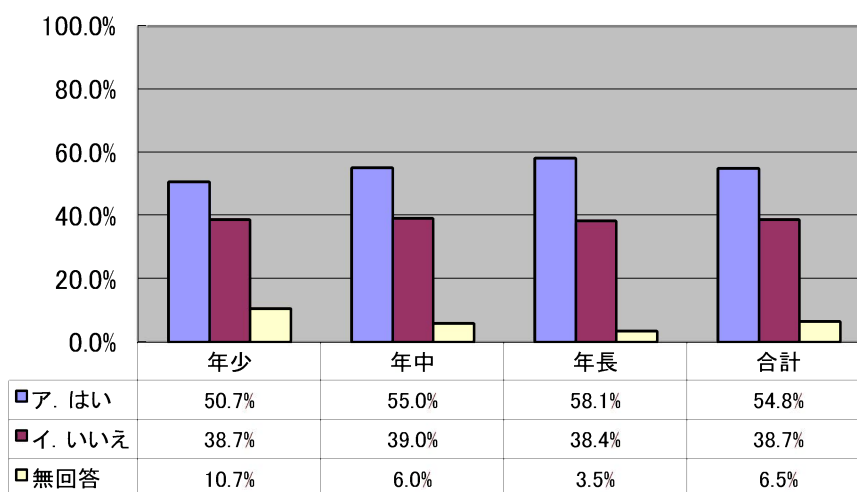
15. 飲み物はどのようなものが多いですか(複数回答)



16. 歯や顎をぶついたり、けがをしたことはありますか

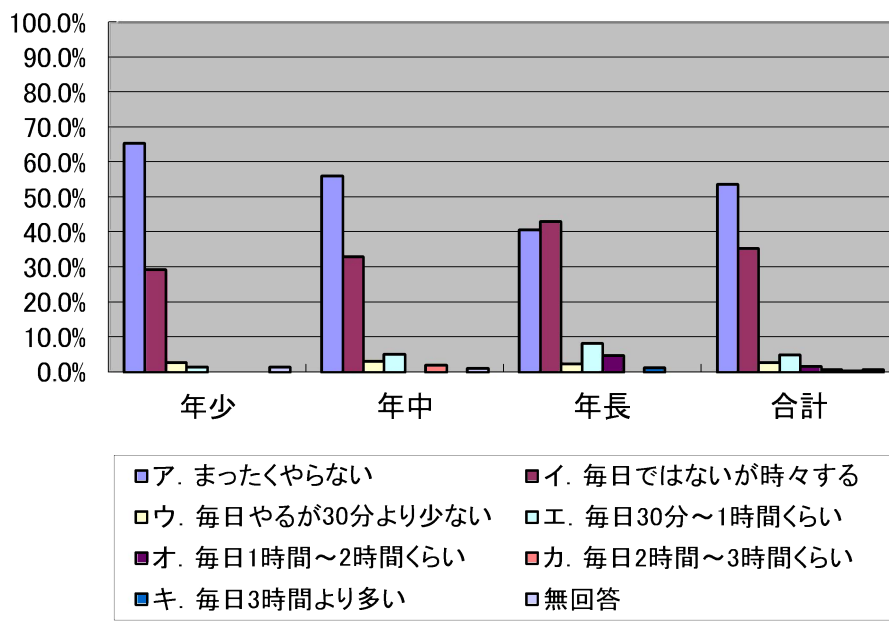


17. 定期的に歯科医院で健康診断を受けていますか

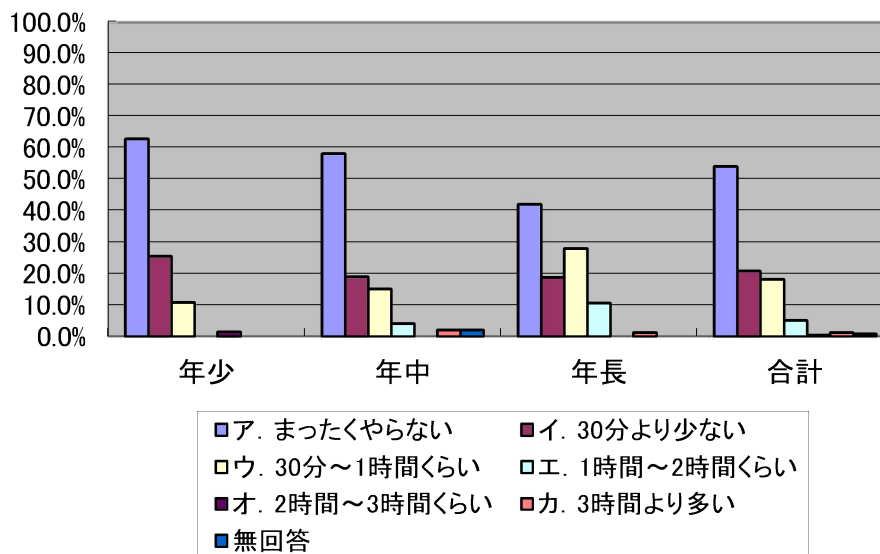




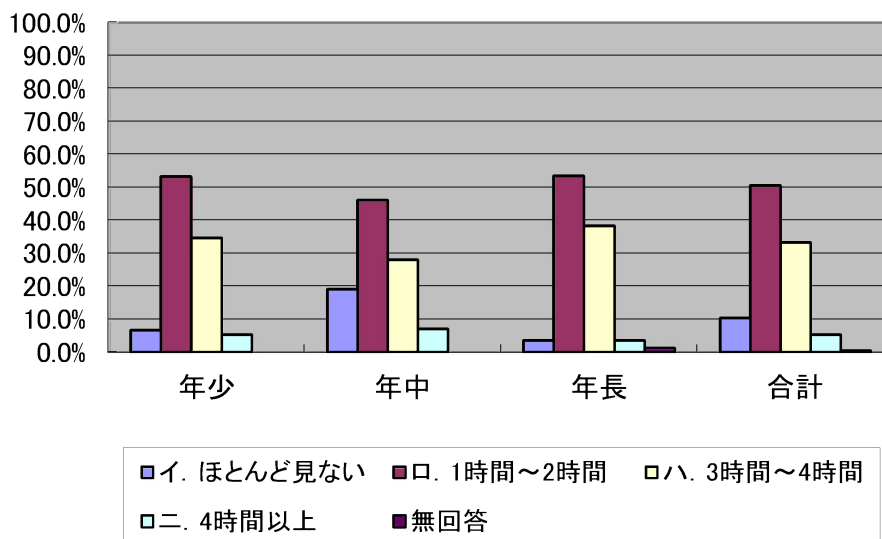
18.幼稚園から家に帰った後、コンピューターゲームをどのくらいの時間していますか



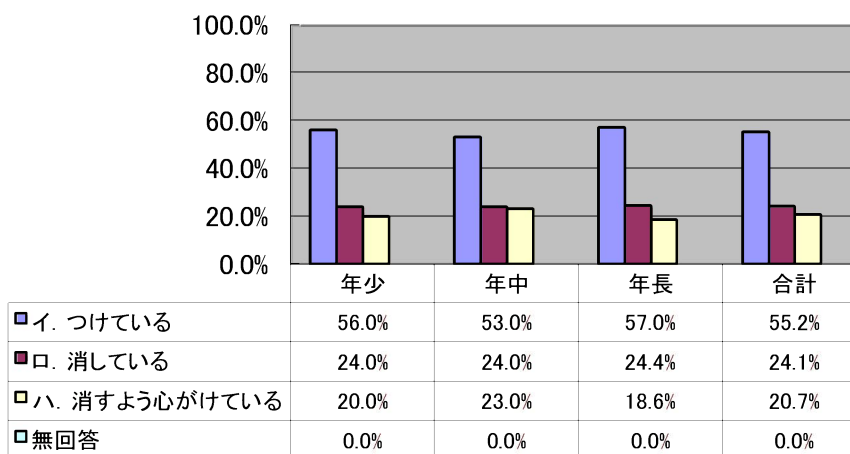
19.幼稚園が休みの日、1日にコンピューターゲームをどのくらいの時間していますか



20.1日にテレビを見る時間はどのくらいですか  
(テレビゲームの時間は除く)



21.食事中にテレビをつけていますか(朝食時)



21.食事中にテレビをつけていますか(夕食時)

